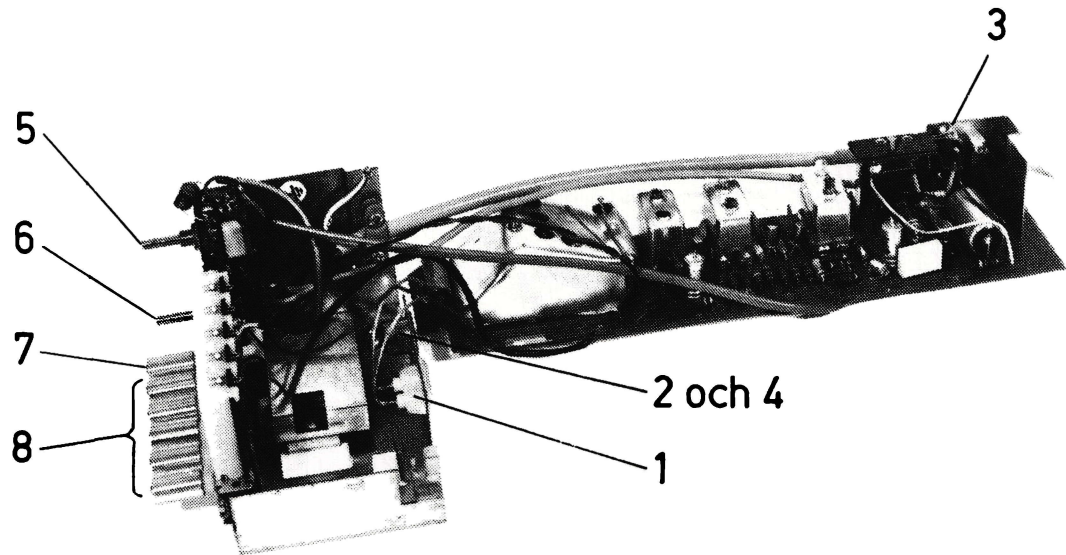
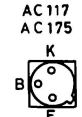
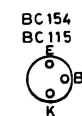
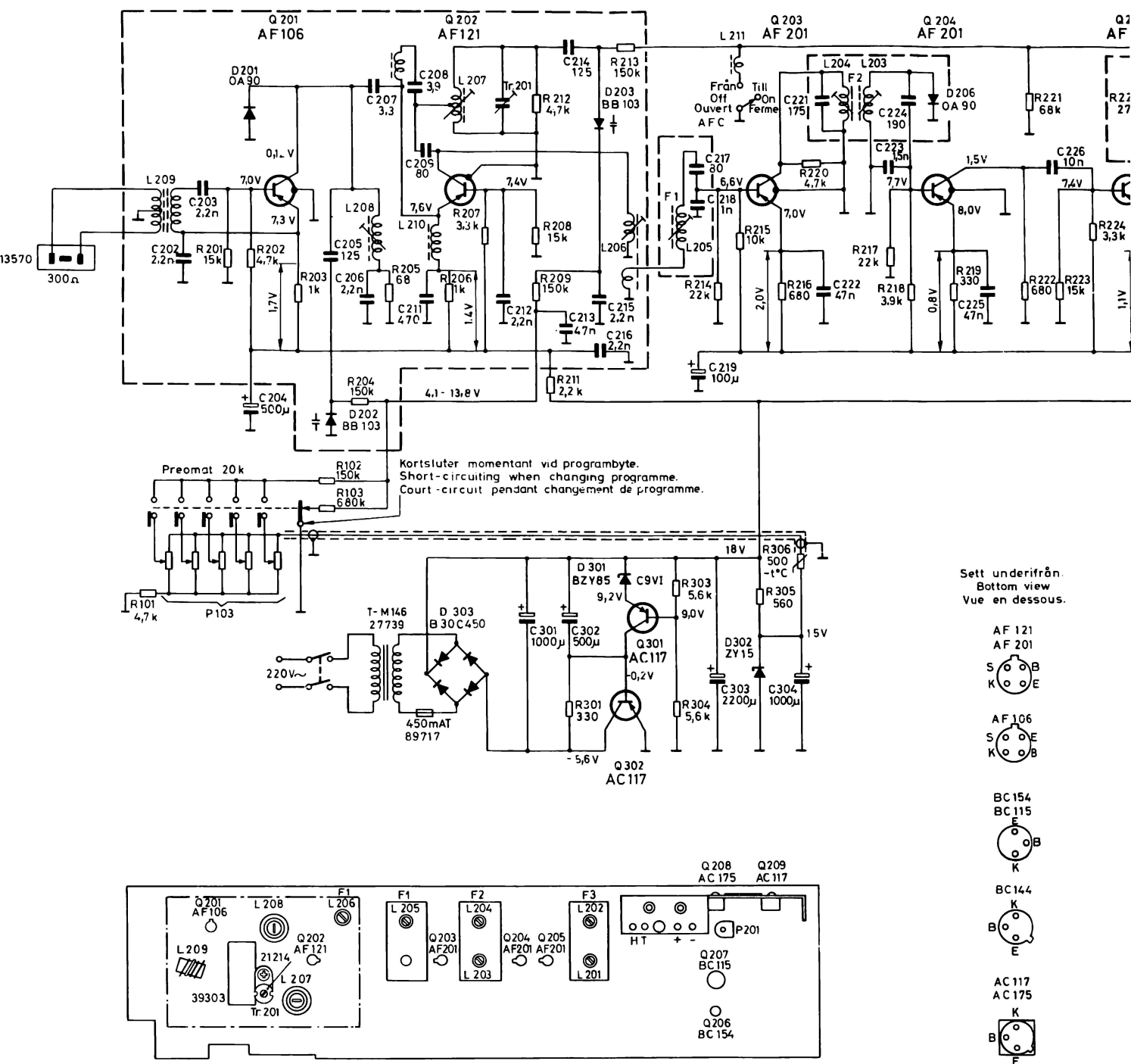


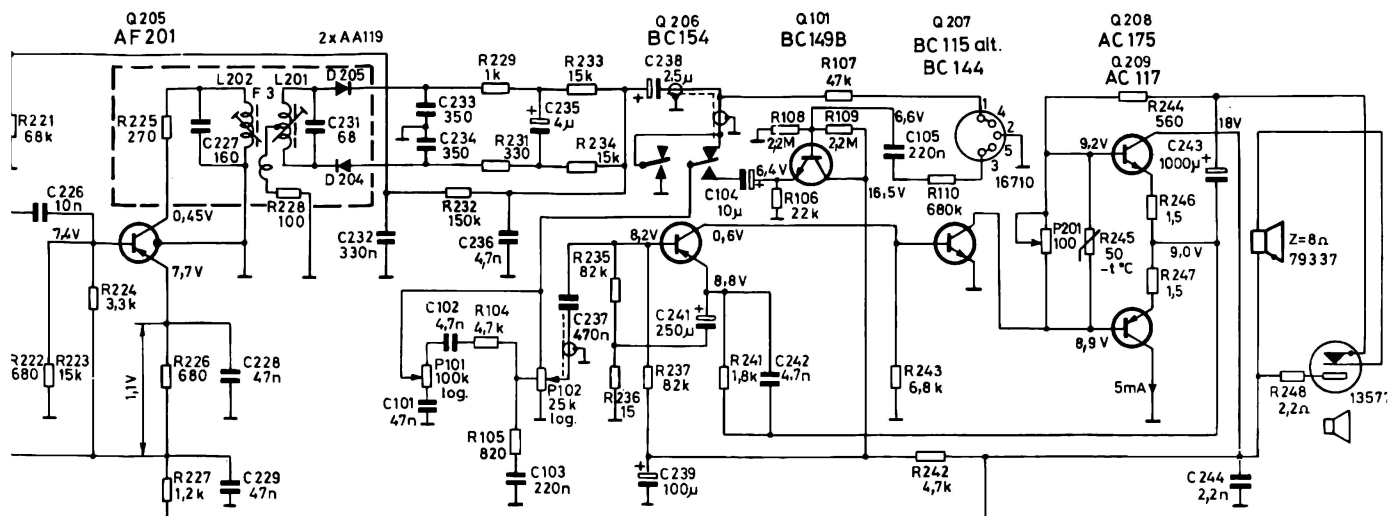
Ingår i följande:  
Luxor/Skantic 5181



Upplaga B September 1975

Tekniska data		Anslutningar	
Våglängdsområde	2,97 - 3,45 m (87 - 101 MHz)	1. Ingång antenn	300 ohm
Trimpunkter	87 och 101 MHz	2. Ingång skivspelare/bandspelare	100 mV/1,5 Mohm
Mellanfrekvens	10,7 MHz	3. Utgång högtalare	8 ohm
Känslighet	ca 3 µV	4. Utgång bandspelare	230 mV/47 Kohm
Kretsantal	9	Manöverorgan	
Antal transistorer	12	5. Strömställare och volymkontroll.	
Antal dioder	9	6. Tonkontroll och omkopplare skivsp.-bandsp./radio.	
Nätspänning	220 V, 50 Hz	7. Omkopplare för automatisk frekvenskontroll (AFC).	
Utgångseffekt	ca 2,5 W	8. Programväljare med snabbinställning.	

[illegible]



(P) Potentiometrar Potentiometers Potentiomètres

Nr	Värde	Funktion	Det.nr
101	100 k $\Omega$	Tonkontroll med omkopplare	17968
102	25 k $\Omega$	Volymkontroll med brytare	17967
103	20 k $\Omega$	Preomat	13698
201	100 $\Omega$	Lin. semivariabel	17468C

(R) Motstånd Resistors Resistances

Nr	Värde	Tol.±%	Mat.	Bel.W	Det.nr
101	4,7 k $\Omega$	5	Massa	1/2	29422
102	150 k $\Omega$	10	"	1/2	20025
103	680 k $\Omega$	10	"	1/2	20387
104	4,7 k $\Omega$	5	"	1/2	29422
105	820 $\Omega$	5	"	1/2	29410
106	22 k $\Omega$	5	Kolskikt	1/8	29268B
107	4,7 k $\Omega$	5	"	1/8	29272B
108	2,2 M $\Omega$	5	"	1/8	29585A
109	2,2 M $\Omega$	5	"	1/8	29585A
110	680 k $\Omega$	5	"	1/8	29546B

(C) Kondensatorer Capacitors Condensateurs

Nr	Värde	Tol.±%	Mat.	Sp.V	Det.nr
101	47 nF	10	Polyest.	100	12613C
102	47 nF	5	Styrof.	63	12649
103	220 nF	20	Polyest.	100	21297
104	10 $\mu$ F	-20+50	Elyt	16	21961
105	220 nF	20	Polyest.	100	21297

(L) Spolar Coils Bobinages

Nr	Benämning	Det.nr	Det.nr
	Demodulator F3 kompl.	81596	
201	Spole, sekundärkrets	81598	82813
202	Spole, primärkrets	81597	82813
203	Baskretsspole F2	81603	82813
204	Kollektorkretsspole F2	81602	82813
205	Baskretsspole F1	81594	82812
206	Kollektorkretsspole F1	81599	82813
207	Osc.-spole UKV	81611	86582
208	HF-spole UKV	81610	56582
209	Antennspole UKV	81700	
210	Korrektionspöle	81512	
211	HF-drossel D-039	56968	

(Q) Transistorer Transistors

Nr	Typ	Det.nr
101	BC149B	9104
201	AF106	9019
202	AF121	9026
203	AF201	9096
204	AF201	9096
205	AF201	9096
206	BC154	9078
207	BC115	9037
208	Alt BC144	9041
209	AC175	9002
209	AC117	9002
301	AC117	9001
302	AC117	9001

(D) Dioder Diodes

Nr	Typ	Det.nr
201	OA90	8615
202	BB103	8829
203	BB103	8829
204	AA119	8602
205	AA119	8602
206	OA90	8615
301	BZY85/C9V1	8719
302	ZY15	8753
303	B30C450	88604

201	15 k $\Omega$	5	Massa	1/2	29425
202	4,7 k $\Omega$	5	"	1/2	29422
203	1 k $\Omega$	5	"	1/2	29411
204	150 k $\Omega$	10	"	1/2	20025
205	68 $\Omega$	5	GlasKol	1/2	29695A
206	1 k $\Omega$	5	Massa	1/2	29411
207	3,3 k $\Omega$	5	"	1/2	29418
208	15 k $\Omega$	5	"	1/2	29425
209	150 k $\Omega$	10	"	1/2	20025
210					
211	2,2 k $\Omega$	5	Massa	1/2	29415
212	4,7 k $\Omega$	5	Keram.	1/8	29263A
213	150 k $\Omega$	10	Massa	1/2	20025
214	22 k $\Omega$	5	"	1/2	29426
215	10 k $\Omega$	5	"	1/2	29379
216	680 $\Omega$	5	"	1/2	29409
217	22 k $\Omega$	5	"	1/2	29426
218	3,9 k $\Omega$	5	"	1/2	29420
219	330 $\Omega$	10	"	1/2	29402
220	4,7 k $\Omega$	5	Keram.	1/8	29263A
221	68 k $\Omega$	5	Massa	1/2	29092
222	680 $\Omega$	10	"	1/2	29409
223	15 k $\Omega$	5	"	1/2	29425
224	3,3 k $\Omega$	5	"	1/2	29418
225	270 $\Omega$	5	Keram.	1/8	29253A
226	680 $\Omega$	10	Massa	1/2	29409
227	1,2 k $\Omega$	5	"	1/2	29412
228	100 $\Omega$	5	Keram.	1/8	29250A
229	1 k $\Omega$	5	Massa	1/2	29411
230					
231	330 $\Omega$	10	Massa	1/2	29402
232	150 k $\Omega$	10	"	1/2	20025
233	15 k $\Omega$	5	"	1/2	29425
234	15 k $\Omega$	5	"	1/2	29425
235	82 k $\Omega$	5	"	1/2	29432
236	15 $\Omega$	5	"	1/2	29762
237	82 k $\Omega$	5	"	1/2	29432
238					
239					
240					
241	1,8 k $\Omega$	5	Massa	1/2	29606
242	4,7 k $\Omega$	5	"	1/2	29422
243	6,8 k $\Omega$	5	"	1/2	29234
244	560 $\Omega$	5	"	1/2	29406
245	50 $\Omega$	NTC			29334
246	1,5 $\Omega$	5	Kolskikt	1/2	29680A
247	1,5 $\Omega$	5	"	1/2	29680A
248	2,2 $\Omega$	5	"	1/2	29681A
301	330 $\Omega$	5	Kolskikt	1/2	29702A
303	5,6 k $\Omega$	5	Massa	1/2	29384
304	5,6 k $\Omega$	5	"	1/2	29384
305	560 $\Omega$	5	"	1/2	29406
306	1500 $\Omega$	NTC			29461

201					
202	22 nF	-20+40	Keram.	500	21139
203	2,2 nF	-20+40	"	500	21139
204	500 $\mu$ F	-20+50	Elyt	12	21036
205	125 pF	5	Styrof.	160	21988B
206	22 nF	-20+40	Keram.	500	21139
207	3,3 pF	$\pm 0,5$ pF	"	400	21028
208	39 pF	$\pm 0,5$ pF	"	500	21231
209	80 pF	2,5	Styrof.	125	21754
210					
211	470 pF	5	Styrof.	125	21272B
212	22 nF	-20+40	Keram.	500	21139
213	47 nF	-20+80	"	30	21887
214	125 pF	5	Styrof.	160	21988B
215	22 nF	-20+40	Keram.	500	21139
216	22 nF	-20+40	"	500	21139
217	80 pF	2,5	Styrof.	125	21754
218	1 nF	2,5	"	63	21870B
219	100 $\mu$ F	-20+50	Elyt	25	21175
220					
221	175 pF	2,5	Styrof.	160	21087
222	47 nF	-20+80	Keram.	30	21887
223	15 nF	5	Styrof.	63	21976B
224	190 pF	2,5	"	63	21384
225	47 nF	-20+80	Keram.	30	21887
226	10 nF	10	Papper	250	21726
227	160 pF	2,5	Styrof.	125	21483B
228	47 nF	-20+80	Keram.	30	21887
229	47 nF	-20+80	"	30	21887
230					
231	68 pF	5	Keram.	40	12686
232	330 nF	-20+30	"	12	12695
233	350 pF	2,5	Styrof.	125	21853
234	350 pF	2,5	"	125	21853
235	4 $\mu$ F	-20+50	Elyt	40	21667B
236	47 nF	5	Styrof.	63	12649
237	470 nF	20	Polyest.	100	21048
238	2,5 $\mu$ F	-20+50	Elyt	64	21101
239	100 $\mu$ F	-20+50	"	25	21175
240					
241	250 $\mu$ F	-20+50	Elyt	12	21037
242	4,7 nF	5	Styrof.	63	12649
243	1000 $\mu$ F	-10+100	Elyt	12	21694B
244	2,2 nF	-20+40	Keram.	500	21139
301	1000 $\mu$ F	-10+50	Elyt	35	21396
302	500 $\mu$ F	-10+100	"	25	21726B
303	2200 $\mu$ F	-10+50	"	25	21397
304	1000 $\mu$ F	-20+50	"	25	21140C
305					
306					

Spänningar uppmätta med rörvoltmeter  
R<sub>i</sub>=10M $\Omega$  Volymen på noll

Voltages are measured with an electronic  
voltmeter R<sub>i</sub>=10M $\Omega$  Volume set to zero.

Les tensions sont mesurées par volt-  
mètre électronique. R<sub>i</sub>=10M $\Omega$  Volume à zéro.

Försiktighet bör iakttagas vid mätningar  
eller lodningar på plattan så att  
halvledarna inte skadas.

In order to protect the semiconductors  
for damages it is recommended to be  
careful with measurements and solderings  
on the board

Afin de protéger les semiconducteurs contre  
panne il faut prendre des précautions aux  
mesures et soudures au plaque.

Smärre avvikelser från schemat kan  
förekomma på grund av ändringar  
företagna under produktionen.

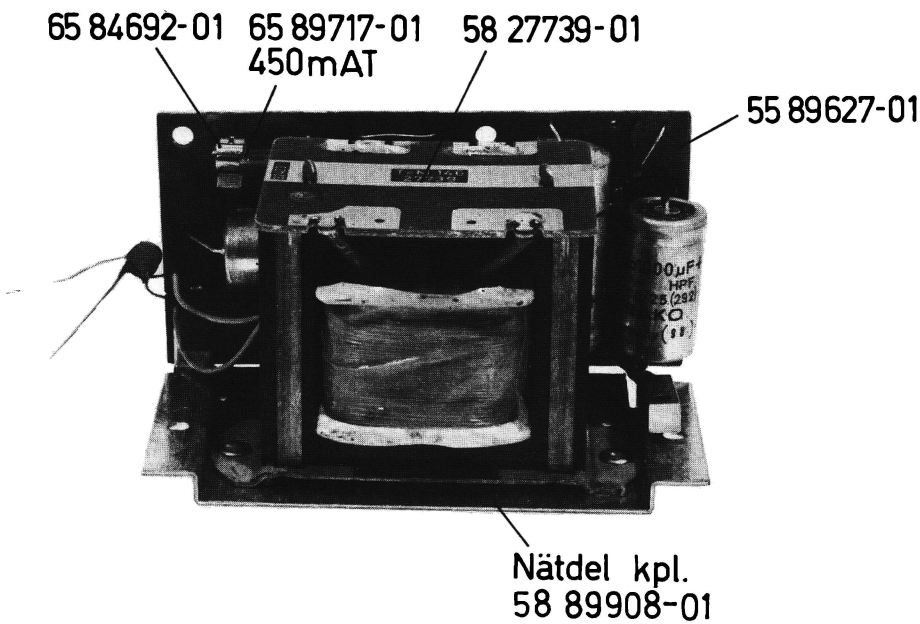
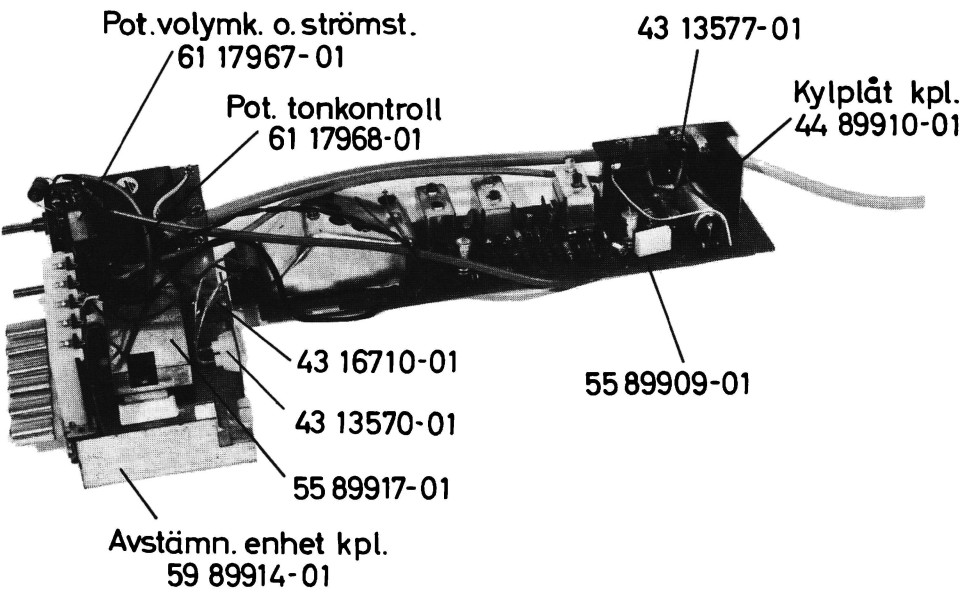
Minor deviations from the circuit  
diagram can occur due to altera-  
tions during production.

Des déviations mineures du schema  
peuvent arriver à cause des modi-  
fications pendant la production.

RESERVDELSLISTA

Vid beställning skall alltid uppgivas:  
Benämning, artikelnummer, typ och serie.

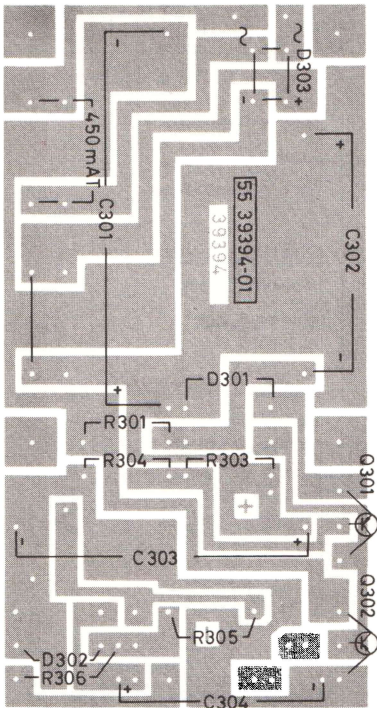
Artikel-nr	Benämning	Artikel-nr	Benämning
55 89909-01	<u>Kretskort</u>	55 89627-01	<u>Kretskort</u>
55 39698-01	Mönsterkort	55 39394-01	Mönsterkort
62 21214-01	Trimmer	65 84692-01	Säkringshållare
44 89910-01	<u>Kylplåt kpl</u>	59 89914-01	<u>Avstämningseenhet kpl</u>
43 13577-01	Högtalarkontakt	43 13570-01	Anntennningång
43 83061-01	Kontaktfjäder	56 89912-01	<u>Preomat kpl</u>
58 89908-01	<u>Nät del kpl</u>	56 13698-01	Preomat
44 32446-01	<u>Fästplåt</u>	55 89917-01	<u>Grammofonförstärkare kpl</u>
58 27739-01	Transformator	55 32432-01	Mönsterkort
65 89717-01	Säkring 450 mA	43 16710-01	DIN-kontakt
43 86628-01	Anslutningskontakt kpl		



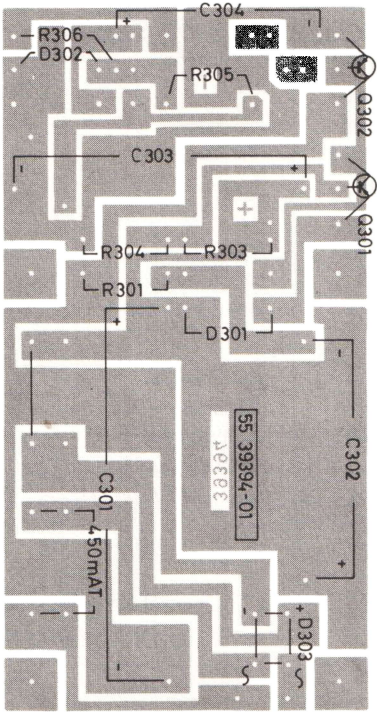


KRETSKORT NÄTDEL

Foliesida

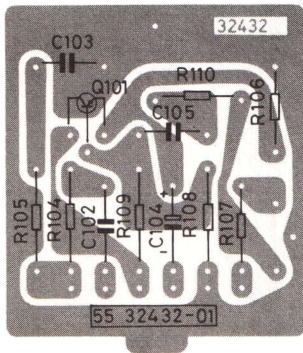


Komponentsida

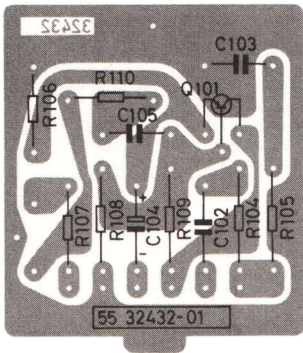


KRETSKORT GRAMMOFONFÖRSTÄRKARE

Foliesida



Komponentsida



RESERVDELSLISTA

Vid beställning skall alltid uppgivas:  
Benämning, artikelnummer, typ och serie.

Artikel-nr	Benämning	Artikel-nr	Benämning
55 89909-01	<u>Kretskort</u>	55 89627-01	<u>Kretskort</u>
55 39698-01	Mönsterkort	55 39394-01	Mönsterkort
62 21214-01	Trimmer	65 84692-01	Säkringshållare
44 89910-01	<u>Kylplåt kpl</u>	59 89914-01	<u>Avstämningseenhet kpl</u>
43 13577-01	Högtalarkontakt	43 13570-01	Anntennningång
43 83061-01	Kontaktfjäder	56 89912-01	<u>Preomat kpl</u>
58 89908-01	<u>Nätdei kpl</u>	56 13698-01	Preomat
44 32446-01	<u>Fästplåt</u>	55 89917-01	<u>Grammofonförstärkare kpl</u>
58 27739-01	Transformator	55 32432-01	Mönsterkort
65 89717-01	Säkring 450 mA	43 16710-01	DIN-kontakt
43 86628-01	Anslutningskontakt kpl		

