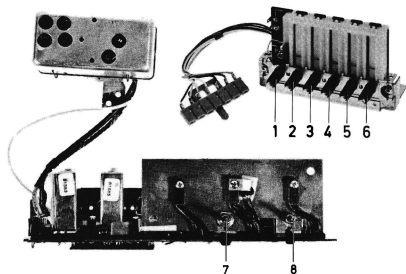




INGÅR I FÖLJANDE:

LUXOR SKANTIC

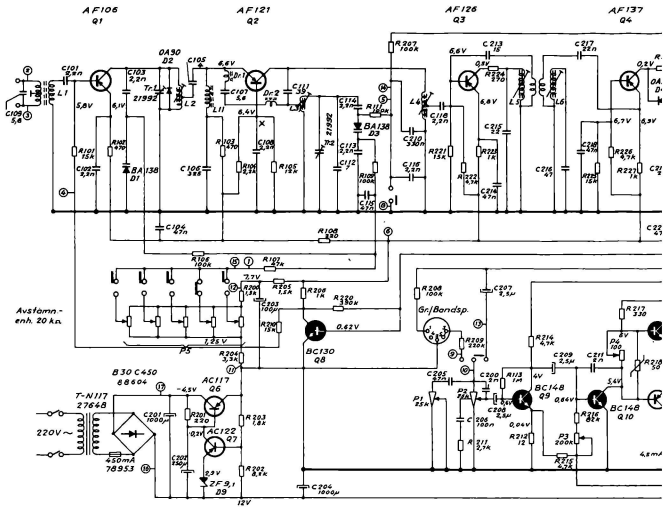
4880 S 3820

****

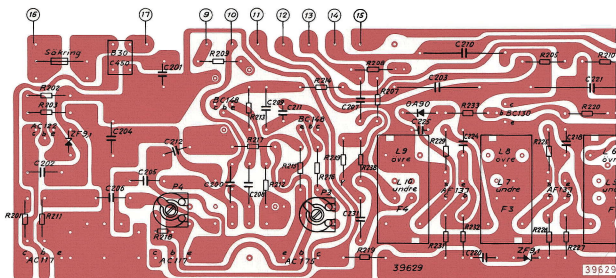
JUNI 1971

| VÄGLÄNGDSOMRÅDEN | TEKNISKA DATA | |
|--|---------------------------------|----------------------|
| UKV: 2,60 - 3,45 METER (87 - 101,5 MHz) | MELLANFREKVENNS: | 10,7 MHz |
| TRIMPUNKTER: 88 & 100 MHz | STRÖMFÖRBRUKNING: | UTAN SIGNAL CA 45 mA |
| | UTGÅNGSEFFEKT: | 2,5 - 3 WATT |
| | KÄNSLIGHET: | CA 10 μ V |
| | KRETSANTAL: | 11 * |
| | ANTAL TRANSISTORER: | 12 |
| | ANTAL DIODER: | 9 |
| | ANTAL LIKRIKTARE: | 1 |
| | HÖGTALARANPASSNING: | Z = 4 OHM |
| | NÄTSPÄNNING: | 220 VOLT 50 Hz |
| | FINSÄKRING: | 450 mA |
| | CHASSIET ÄR FÖRSETT MED: | |
| | ANTENNUTTAG | |
| | BANDSPELAR/GRAMMOPONUTTAG | |
| | EXTRA HÖGTALARUTTAG | |
| | AUTOMATISK FREKVENSKONTROLL AFK | |
| | * ENL. DIN 45311 | |
| TRANSISTORER | MANÖVERORGAN | |
| Q 1 HF-FÖRSTÄRKARE: AF 106 | 1 BANDSPELARE/GRAMMOPON/AFK | |
| Q 2 OSCILLATOR & BLANDARE: AF 121 | 2 PROGRAMVÄLJARE | |
| Q 3 FÖRSTA MF-FÖRSTÄRKARE: AF 126 | 3 PROGRAMVÄLJARE | |
| Q 4 ANDRA MF-FÖRSTÄRKARE: AF 137 | 4 PROGRAMVÄLJARE | |
| Q 5 TREDJE MF-FÖRSTÄRKARE: AF 137 | 5 PROGRAMVÄLJARE | |
| Q 6 REGLERTRANSISTOR: AC 117 | 6 PROGRAMVÄLJARE | |
| Q 7 REGLERTRANSISTOR: AC 122 | 7 VOLYMKONTROLL | |
| Q 8 AKR-FÖRSTÄRKARE: BC 130 | 8 KLANGFÄRGSKONTROLL | |
| Q 9 FÖRSTA LF-FÖRSTÄRKARE: BC 148 | | |
| Q 10 ANDRA LF-FÖRSTÄRKARE: BC 148 | | |
| Q 11-12 SLUTFÖRSTÄRKARE: AC 117/ AC 175 | | |
| DIODER | | |
| D 1 KAPACITANSDIOD: BA 138 | | |
| D 2 REGLERDIOD: OA 90 | | |
| D 3 KAPACITANSDIOD: BA 138 | | |
| D 4 REGLERDIOD: OA 90 | | |
| D 5 REGLERDIOD: OA 90 | | |
| D 6-7 RATIODETEKTOR: 2-AA 119 | | |
| D 8 STABILISERINGSDIOD: ZF 9,1 | | |
| D 9 STABILISERINGSDIOD: ZF 9,1 | | |

KOPPLINGSSCHEMA



Avstärkn-
enh. 20 kA



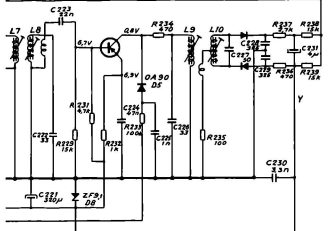
39629

39629

K1408 A

AF137
Q5

2-AA 119
D6-7



| Generator- inst an- slutes till | Oscilloskop anslutes till | Trimm | Anm. |
|---|---------------------------------|---|--|
| 10,7 MHz Punkt X Signal ca 100 µV | Punkt Y | L10 L9 L4 L5 L6 L7 L8 | Trimmas till max utslag och basfa diskriminator- kurva. Upprepas |
| Antenn- utflag 85,5 MHz 101,5 MHz Signal ca 5 µV | | L3 L2 Tr1 Tr2 | Ändrefrekvens |

Ställ P3 i mittläge och justera slut-
stegets nollström till 4,5 mA med P4.
Apparaten ställs i läge Gr. Ett oscilloskop
anslutes över högtalaren. En signal 1 kHz
anslutes till gr-fonuttaget och apparaten
utstyres till klippning. Med P3 inställes
till symmetrisk klippning.
Justera slutstegets nollström till 4,5 mA

Kondensatorer (C)

| Nr | Värde | Tol1% | Mat | SpV | Def.nr |
|-----|---------|-------|---------|-------|--------|
| 101 | 2,2 nF | ±50 | Keram | 500 | 21147 |
| 102 | 2,2 nF | ±50 | " | 500 | 21147 |
| 103 | 2,2 nF | ±50 | " | 500 | 21147 |
| 104 | 2,2 nF | ±50 | " | 500 | 21147 |
| 105 | 2,2 nF | ±50 | " | 500 | 21147 |
| 106 | 2,2 nF | ±50 | " | 500 | 21147 |
| 107 | 2,2 nF | ±50 | " | 500 | 21147 |
| 108 | 2,2 nF | ±50 | " | 500 | 21147 |
| 109 | 2,2 nF | ±50 | " | 500 | 21147 |
| 110 | | | | | |
| 111 | 30 pF | ±2 | Keram | 500 | 21845 |
| 112 | 7 nF | ±10 | " | 500 | 21847 |
| 113 | 2,2 nF | ±50 | " | 500 | 21147 |
| 114 | 2,2 nF | ±50 | " | 500 | 21147 |
| 115 | 2,2 nF | ±50 | " | 500 | 21147 |
| 116 | 2,2 nF | ±50 | " | 500 | 21147 |
| 117 | | | | | |
| 118 | 2,2 nF | ±50 | Keram | 500 | 21147 |
| 119 | | | | | |
| 120 | | | | | |
| 200 | 2 nF | ±10 | Keram | 750 | 21823 |
| 201 | 1000 µF | ±5 | El-lyft | 32/30 | 12711 |
| 202 | 300 µF | ±5 | " | 16 | 12713 |
| 203 | 100 µF | ±5 | " | 12 | 12666 |
| 204 | 1000 µF | ±5 | " | 16 | 12712 |
| 205 | 47 pF | ±20 | Polyst | 60 | 12653 |
| 206 | 100 nF | ±20 | " | 40 | 12650 |
| 207 | 2,2 pF | ±5 | El-lyft | 64 | 21701 |
| 208 | 2,2 pF | ±5 | " | 64 | 21701 |
| 209 | 2,2 pF | ±5 | " | 64 | 21701 |
| 210 | 330 nF | ±10 | Therm | 160 | 21766 |
| 211 | 2 nF | ±10 | Keram | 750 | 21823 |
| 212 | 100 pF | ±10 | El-lyft | 12 | 12710 |
| 213 | 15 pF | ±2 | Keram | 500 | 21813 |
| 214 | 47 nF | ±20 | " | 30 | 21887 |
| 215 | 22 pF | ±10 | " | 500 | 21689 |
| 216 | 47 nF | ±20 | " | 30 | 21887 |
| 217 | 22 nF | ±20 | Polyst | 160 | 21852 |
| 218 | 47 nF | ±20 | Keram | 30 | 21887 |
| 219 | 22 pF | ±10 | " | 500 | 21689 |
| 220 | 47 nF | ±20 | " | 30 | 21887 |
| 221 | 330 nF | ±10 | Therm | 160 | 21852 |
| 222 | 33 pF | ±5 | Keram | 500 | 21678 |
| 223 | 47 nF | ±20 | Polyst | 160 | 21852 |
| 224 | 2,2 nF | ±5 | El-lyft | 10 | 21686 |
| 225 | 1 nF | ±20 | " | 30 | 21686 |
| 226 | 1 nF | ±20 | " | 750 | 21814 |
| 227 | 33 pF | ±5 | " | 500 | 21678 |
| 228 | 50 pF | ±5 | Styrcel | 160 | 21840 |
| 229 | 33 pF | ±5 | " | 125 | 21897 |
| 230 | 33 pF | ±5 | " | 125 | 21897 |
| 231 | 2,2 nF | ±50 | Keram | 500 | 21643 |
| 232 | 4 µF | ±20 | El-lyft | 40 | 21697 |

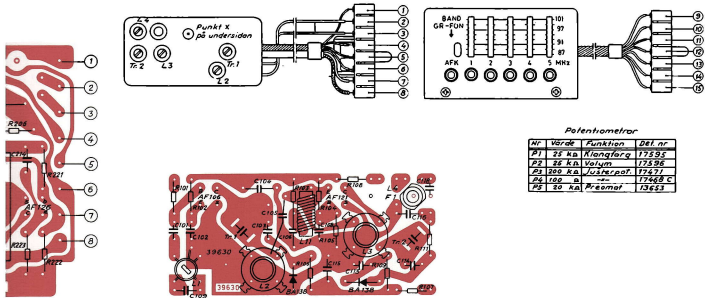
Metalfönd (R)

| Nr | Värde | Tol1% | Mat | Belw | Def.nr |
|-----|--------|-------|----------|------|--------|
| 101 | 15 kΩ | ±5 | " | " | 23254 |
| 102 | 470 Ω | ±5 | " | " | 23254 |
| 103 | 470 Ω | ±5 | " | " | 23254 |
| 104 | 2,2 kΩ | ±5 | " | " | 23254 |
| 105 | 10 kΩ | ±5 | " | " | 23254 |
| 106 | 10 kΩ | ±5 | " | " | 23254 |
| 107 | 47 kΩ | ±5 | " | " | 23254 |
| 108 | 10 kΩ | ±5 | " | " | 23254 |
| 109 | 10 kΩ | ±5 | " | " | 23254 |
| 110 | | | | | |
| 111 | 100 kΩ | ±5 | Keram | 750 | 23740 |
| 112 | | | | | |
| 200 | 1,3 kΩ | ±10 | NTC | " | 23647 |
| 201 | 220 Ω | ±10 | Mosk | 1/4 | 23223 |
| 202 | 68 kΩ | ±5 | " | 1/4 | 23282 |
| 203 | 10 kΩ | ±5 | Glas/Kol | 1/2 | 20127 |
| 204 | 33 kΩ | ±5 | Mosk | 1/4 | 23418 |
| 205 | 1,8 kΩ | ±5 | " | 1/4 | 23416 |
| 206 | 1 kΩ | ±10 | " | 1/4 | 23187 |
| 207 | 100 kΩ | ±10 | " | 1/4 | 23172 |
| 208 | 100 kΩ | ±10 | " | 1/4 | 23172 |
| 209 | 320 kΩ | ±10 | " | 1/4 | 20423 |
| 210 | 15 kΩ | ±10 | " | 1/4 | 23207 |
| 211 | 37 kΩ | ±10 | " | 1/4 | 23417 |
| 212 | 12 kΩ | ±10 | " | 1/4 | 20423 |
| 213 | 1 kΩ | ±10 | " | 1/4 | 23207 |
| 214 | 67 kΩ | ±10 | " | 1/4 | 20322 |
| 215 | 47 kΩ | ±10 | " | 1/4 | 20322 |
| 216 | 82 kΩ | ±10 | " | 1/4 | 20404 |
| 217 | 330 Ω | ±10 | " | 1/4 | 23409 |
| 218 | 50 Ω | ±10 | Therm | " | 23334 |
| 219 | 100 Ω | ±10 | Mosk | " | 23201 |
| 220 | 330 kΩ | ±10 | " | 1/4 | 23435 |
| 221 | 15 kΩ | ±10 | " | 1/4 | 23207 |
| 222 | 47 kΩ | ±10 | " | 1/4 | 20322 |
| 223 | 67 kΩ | ±10 | " | 1/4 | 23187 |
| 224 | 1 kΩ | ±10 | " | 1/4 | 23276 |
| 225 | 15 kΩ | ±10 | " | 1/4 | 23267 |
| 226 | 47 kΩ | ±10 | " | 1/4 | 20302 |
| 227 | 1 kΩ | ±10 | " | 1/4 | 23187 |
| 228 | 100 Ω | ±10 | " | 1/4 | 23091 |
| 229 | 15 kΩ | ±10 | " | 1/4 | 23207 |
| 230 | | | | | |
| 231 | 67 kΩ | ±10 | " | 1/4 | 23187 |
| 232 | 1 kΩ | ±10 | " | 1/4 | 23187 |
| 233 | 100 kΩ | ±10 | " | 1/4 | 23172 |
| 234 | 100 kΩ | ±10 | " | 1/4 | 23172 |
| 235 | 100 kΩ | ±10 | " | 1/4 | 23172 |
| 236 | 100 kΩ | ±10 | " | 1/4 | 23172 |
| 237 | 27 kΩ | ±5 | " | 1/8 | 23261 |
| 238 | 15 kΩ | ±5 | " | 1/8 | 23475 |
| 239 | 15 kΩ | ±5 | " | 1/8 | 23475 |

Smärre avvikelser från schemat kan förekomma
på grund av ändringar förtagna under produktionen.

Vid service bör försiktighet iakttagas, så att transistorerna
inte överbelastas vid mätning eller ledning.

Alla spänningar uppmätta med rörlövmeter



Potentiometrar

| Nr | Värde | Funktion | Def.nr |
|----|--------|-----------|---------|
| P1 | 25 kΩ | Årängfarg | 17395 |
| P2 | 25 kΩ | Volym | 17395 |
| P3 | 200 kΩ | Ljusterpo | 17477 |
| P4 | 100 Ω | - | 17468 C |
| P5 | 20 kΩ | Krämer | 13653 |

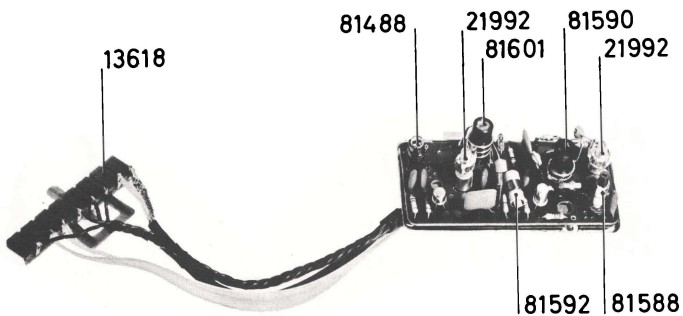
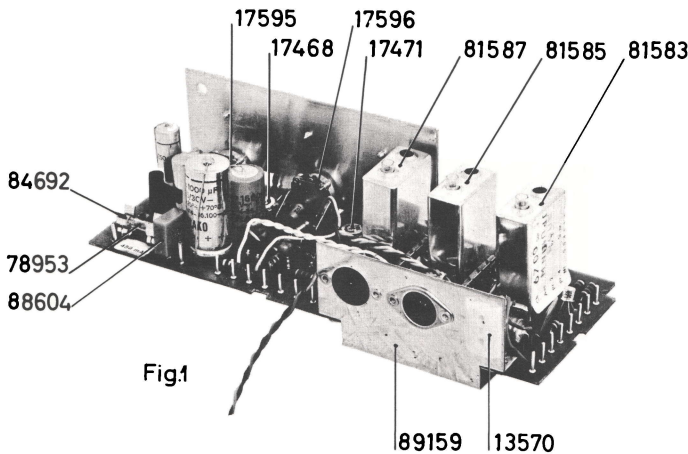


Fig. 2

RESERVDELSLISTA

Vid beställning skall alltid uppgivas:

Benämning, detaljnummer, typ och serie.

| BENÄMNING | DETALJ NR | BENÄMNING | DETALJ NR |
|---------------------------------|-----------|--------------------------------------|-----------|
| <u>MF-FILTER 2, KOMPL. F2</u> | 81583 | <u>UKV-ENHET, KOMPL.</u> | 89157 |
| SPOLE FM (L 5-6) | 81584 | KOPPLINGSPLATTA, NITAD | 89163 |
| KÄRNA | 82813 | <u>SPOLE MF 1, KOMPL. (L 4)</u> | 81588 |
| <u>MF-FILTER 3, KOMPL. F3</u> | 81585 | KÄRNA | 82813 |
| SPOLE FM (L 7-8) | 81586 | <u>HF-SPOLE, KOMPL. (L 2)</u> | 81601 |
| KÄRNA | 82813 | KÄRNA | 56582 |
| <u>MF-FILTER 4, KOMPL. F4</u> | 81587 | <u>OSCILLATORSPOLE, KOMPL. (L 3)</u> | 81590 |
| SPOLE (L 9-10) | 81379 | KÄRNA | 56582 |
| KÄRNA | 82813 | ANTENNSPOLE, KOMPL. (L 1) | 81488 |
| SÄKRINGSHÅLLARE | 84692 | KORREKTIONSSPOLE, KOMPL. (L 11) | 81592 |
| KOPPLINGSPLATTA, NITAD | 89158 | TRIMMER (TR 1-2) | 21992 |
| <u>FÄSTPLÅT, UTTAG, KOMPL.</u> | 89159 | KÄPA | 38699 |
| FÄSTPLÅT, NITAD | 89160 | LOCK, NITAD | 39728 |
| ANTENNUTTAG FM | 13570 | ISOLERING | 39631 |
| <u>ÄVSTÄMNINGSENHET, KOMPL.</u> | 89295 | FJÄDER | 38435 |
| PREOMAT | 13653 | ANSLUTNINGSKONTAKT | 13618 |
| BRYTARE | 13620 | | |
| ANSLUTNINGSKONTAKT | 13617 | | |

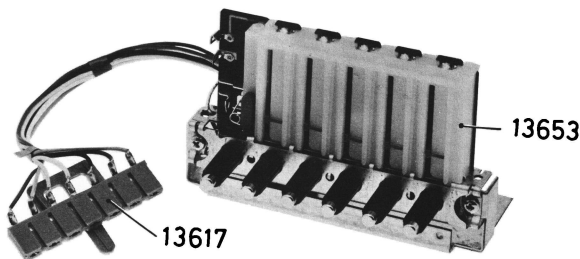


Fig.3