

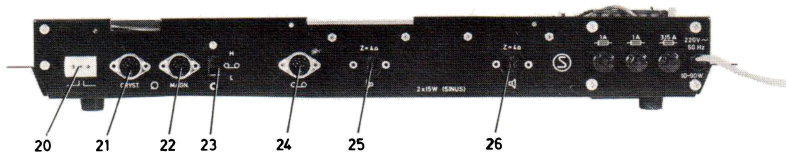
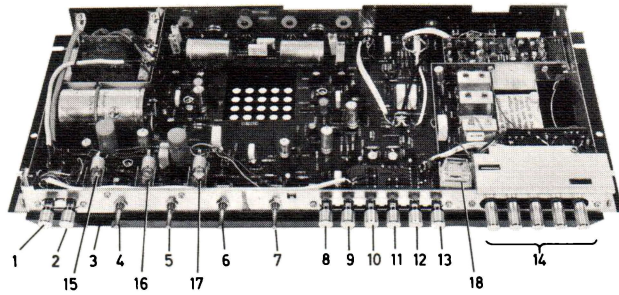


SERVICEBLAD FÖR
FÖRSTÄRKARCHASSI 33811
SERIE 1

LUXOR

Ingår i:

Luxor och Skantic
3811/3411



Nov. 1971

T e k n i s k a d a t a f ö r s t ä r k a r e n

Benämning	33811	DIN HiFi
Driftspänning	220 V 50 Hz	-
Frekvensområde	30 - 25000 Hz \pm 1,5 dB	40 - 16000 Hz \pm 1,5 dB
Effektbandbredd vid 4 Ω	30 - 25000 Hz	-
Distorsion		
vid 1000 Hz och 15 W uteffekt	\leq 0,4 %	\leq 1 %
" 1000 Hz och 6 W uteffekt	\leq 0,3 %	-
Störavstånd nålmikrofon	\geq 58 dB	\geq 50 dB
" band	\geq 60 dB	\geq 50 dB
Utgångseffekt	2 x 15 watt	\geq 2 x 7 watt
Dämpfaktor vid 1000 Hz och 4 Ω	\geq 5	\geq 3
Kanalseparation	\geq 50 dB	\geq 40

Förstärkaren är utrustad med följande anordningar:

- Strömställare (1) med signal (15).
- Volymkontroll (7).
- Baskontroll ± 18 dB vid 50 Hz (5).
- Diskantkontroll ± 16 dB vid 1000 Hz (6).
- Balanskontroll 0 - 100 % (4).
- Loudness för diskant- och bashöjning (8).
- Mono-stereoomkopplare (9).
- Ingångsväljare (10), (11) och (12).
- Omkopplare band, låg känslighet eller hög (23).

Ingångar

- Magn. nålmikrofon (22) 4 mV, 47 k Ω .
- Kristallnålmikrofon (21) 150 mV, 1800 k Ω .
- Band H (24) 70 mV, 47 k Ω .
- Band L (24) 250 mV, 47 k Ω .

Utgångar

- Högtalare (25) och (26) min. 8 Ω .
- Band (24) 45 mV, 5 k Ω .
- Hörtelefon (3) min. 8 Ω med inkopplingsknapp (2) och signal (16).

Bestyckning

Transistorer

BC 148 A	3 st	BC 310	2 st
BC 149 B	6 "	BC 311	2 "
BC 149 C	4 "	BC 312	2 "
BC 157	2 "	T1P 31	1 "
BC 119	2 "	T1P 31	2 par

Dioder

BA 114	4 st
--------	------

Likriktare

B80C2200	1 st
----------	------

Säkringar

1 A	2 st
3,15 A	1 "
160 mA	1 "

Tekniska data radiodelen		
Benämning	3811/3411	DIN HiFi
Bandbredd MF förstärkare	± 120 kHz	-
Demodulator	± 300 kHz	-
AM-undertryckning	≥ 40 dB	-
Snabbinställning av program	5 progr. 87 - 104,5 MHz	-
Stereodekoder för pilotton	Inbyggbar	-
Känslighet vid 26 dB sign./brus	3 μ V/240 Ω	-
Begränsning	5 μ V	-
Frekvensomfång vid $\pm 1,5$ dB	20 - 10000 Hz	40 - 50 Hz ± 3 dB
" " $\pm 3,0$ dB	20 - 15000 Hz	över 50 - 6300 Hz $\pm 1,5$ dB
Störavstånd	≥ 65 dB	över 6300 - 12500 Hz ± 3 dB
Distorsion vid 1000 Hz och ett frekvenssving av 40 kHz	$\leq 0,6$ %	≥ 54 dB
Överhörning (dekoder)	≥ 30 dB	≤ 2 %
Grupplöptid	$\leq 0,3$ μ s	250 - 6300 Hz ≥ 26 dB
Störavstånd	≥ 60 dB	över 6300 - 12500 Hz ≥ 15 dB
Pilottondämpning vid 19 kHz	≥ 50 dB	≤ 2 μ s
" " 38 kHz	≥ 35 dB	40 - 15000 Hz ≥ 54 dB
		≥ 20 dB
		≥ 30 dB

Radiodelen har följande utrustning:

- Antenningång (20).
- Snabbväljare för fem olika program (14).
- Autom. frekvenskontroll AFC, som är bortkopplingsbar (13).
- Visarinstrument för stationsinställning (18).
- Signal, som lyser vid stereomottagning (17).
- Signal, som lyser vid tillslag (15).

Bestyckning

Transistorer

BF 314	1 st
BF 241	4 "

IEK

TAA 981	1 st
---------	------

Dioder

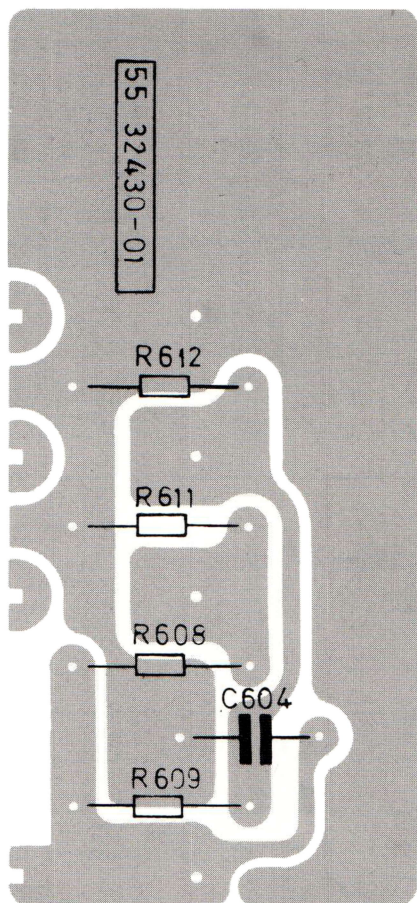
BB 104	4 st
BA 138	1 "
BA 164	2 "
ZY 24	1 "
AA 119	1 par

Likriktare

B30/C450/300KP	1 st
----------------	------

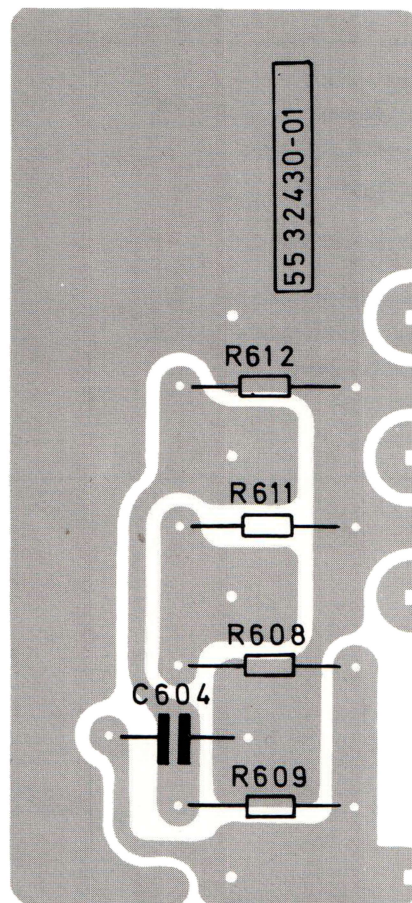
Obs! Stereodekoder 55 89645-01 utgör extra utrustning.

KOMPONENTSIDA



MONOTILLSATS

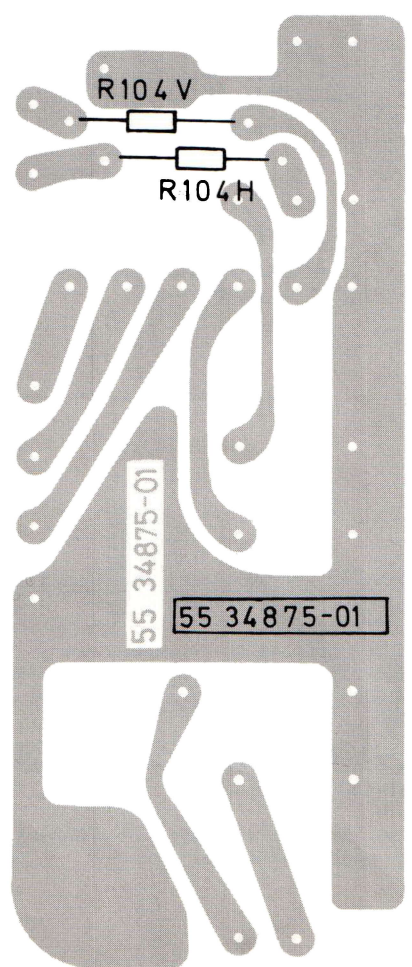
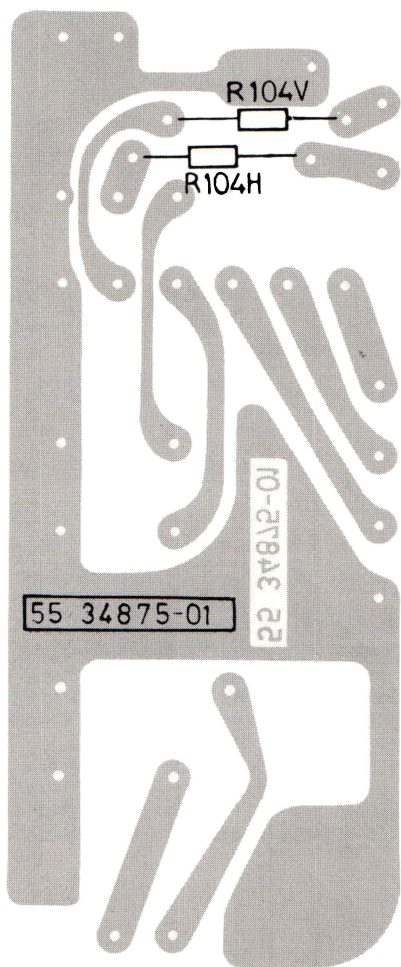
FOLIESIDA



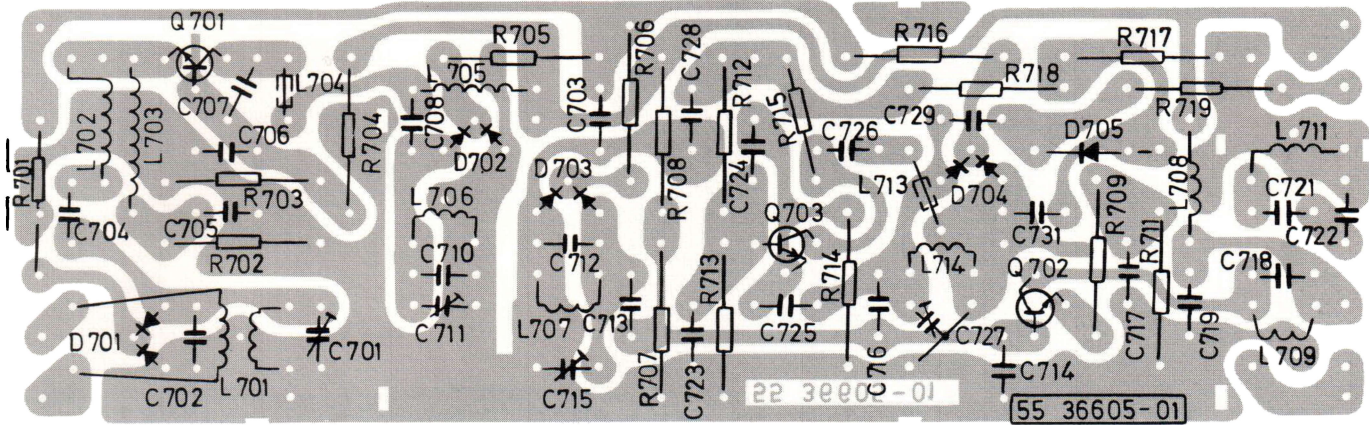
KOMPONENTSIDA

OMKOPPLARPLATTA

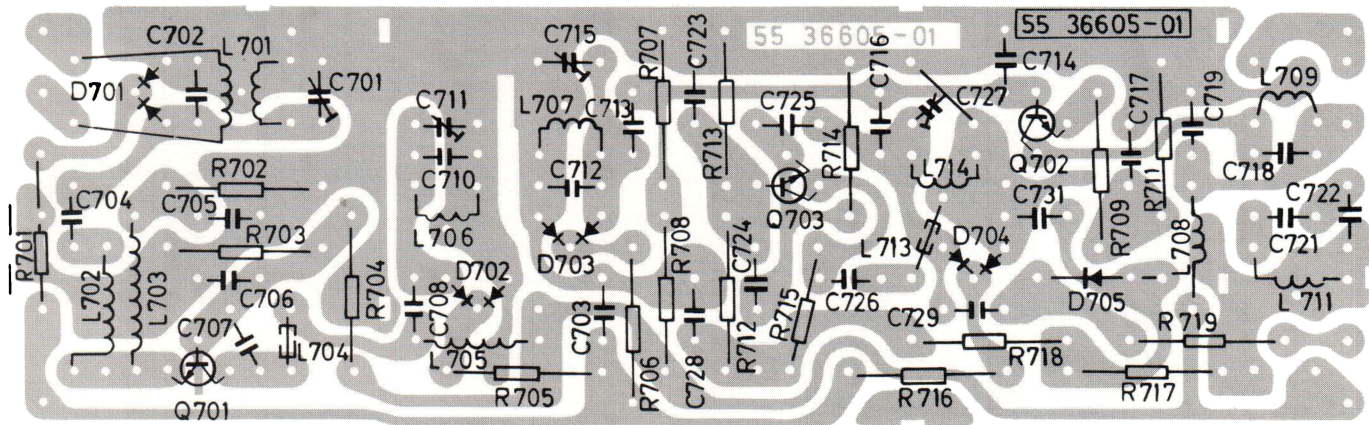
FOLIESIDA



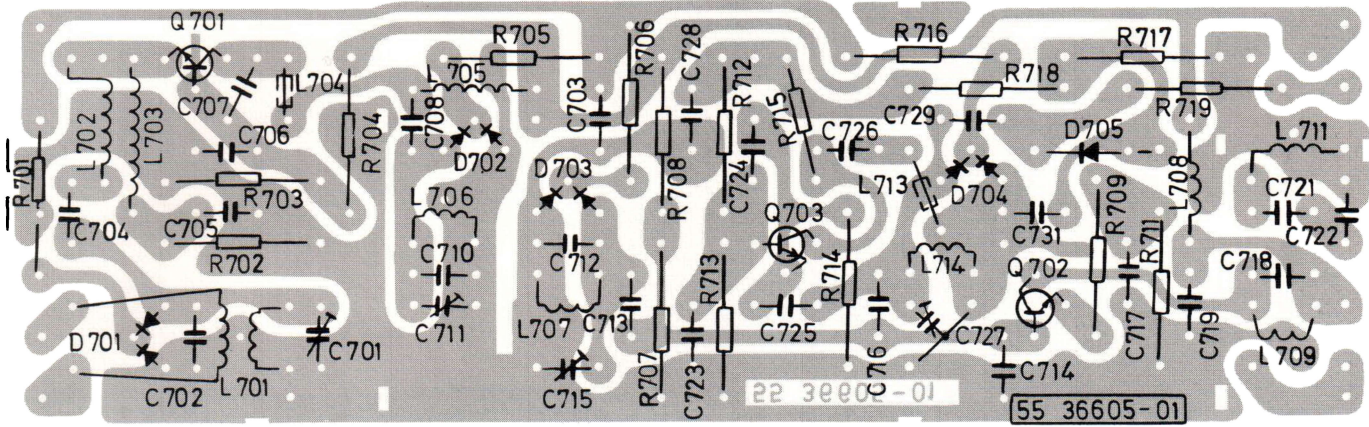
KOMPONENTSIDA



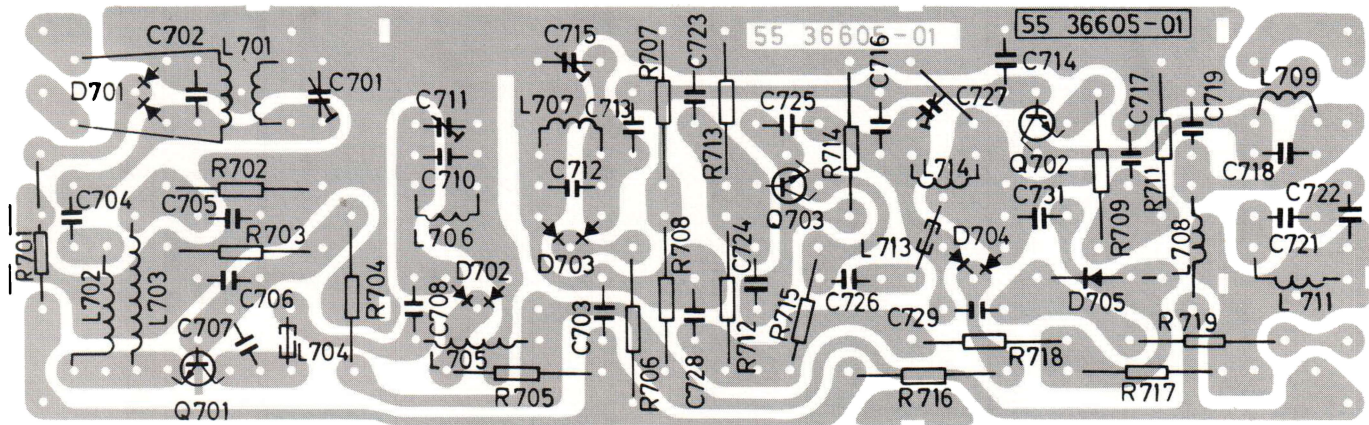
FOLIESIDA



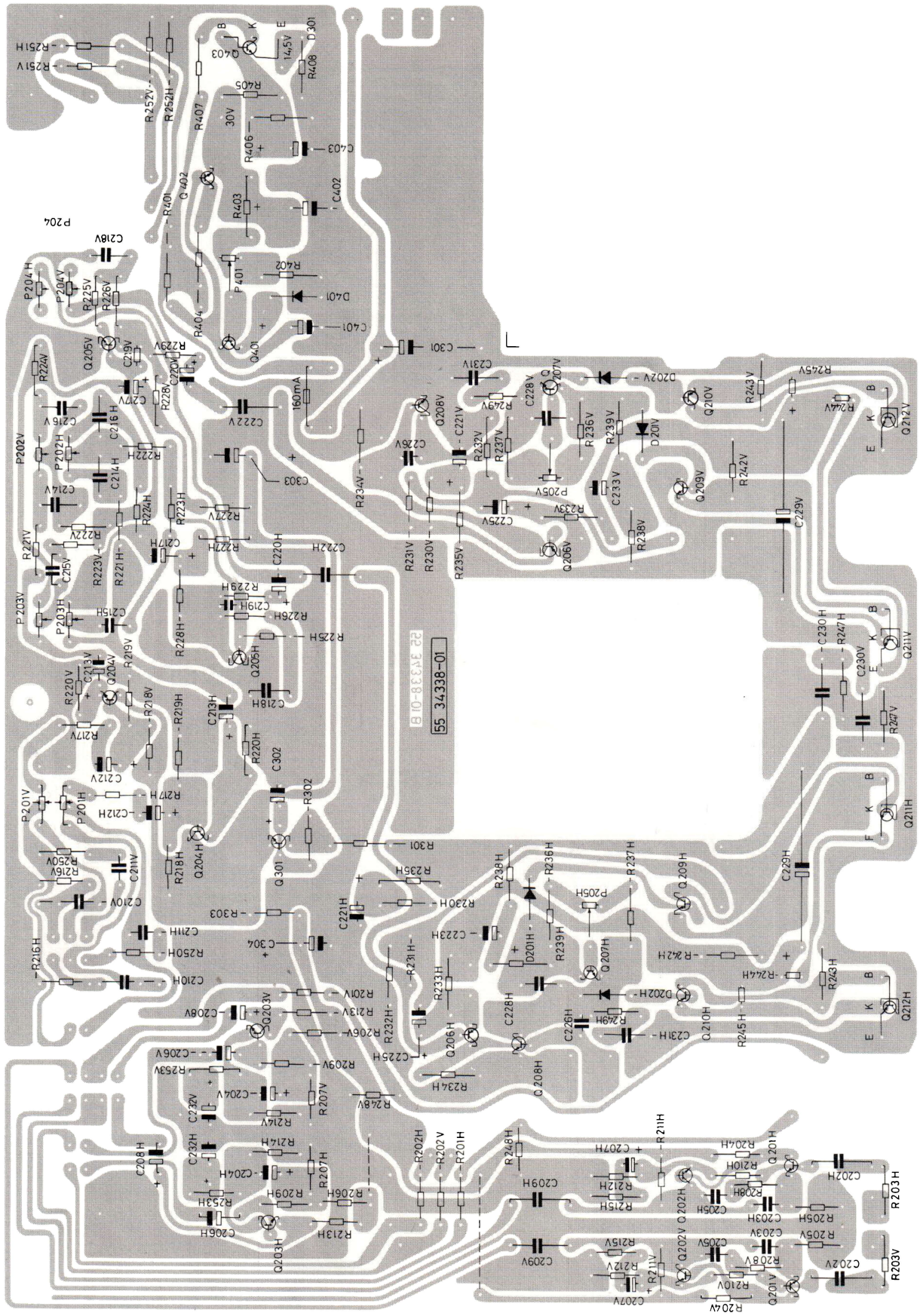
KOMPONENTSIDA



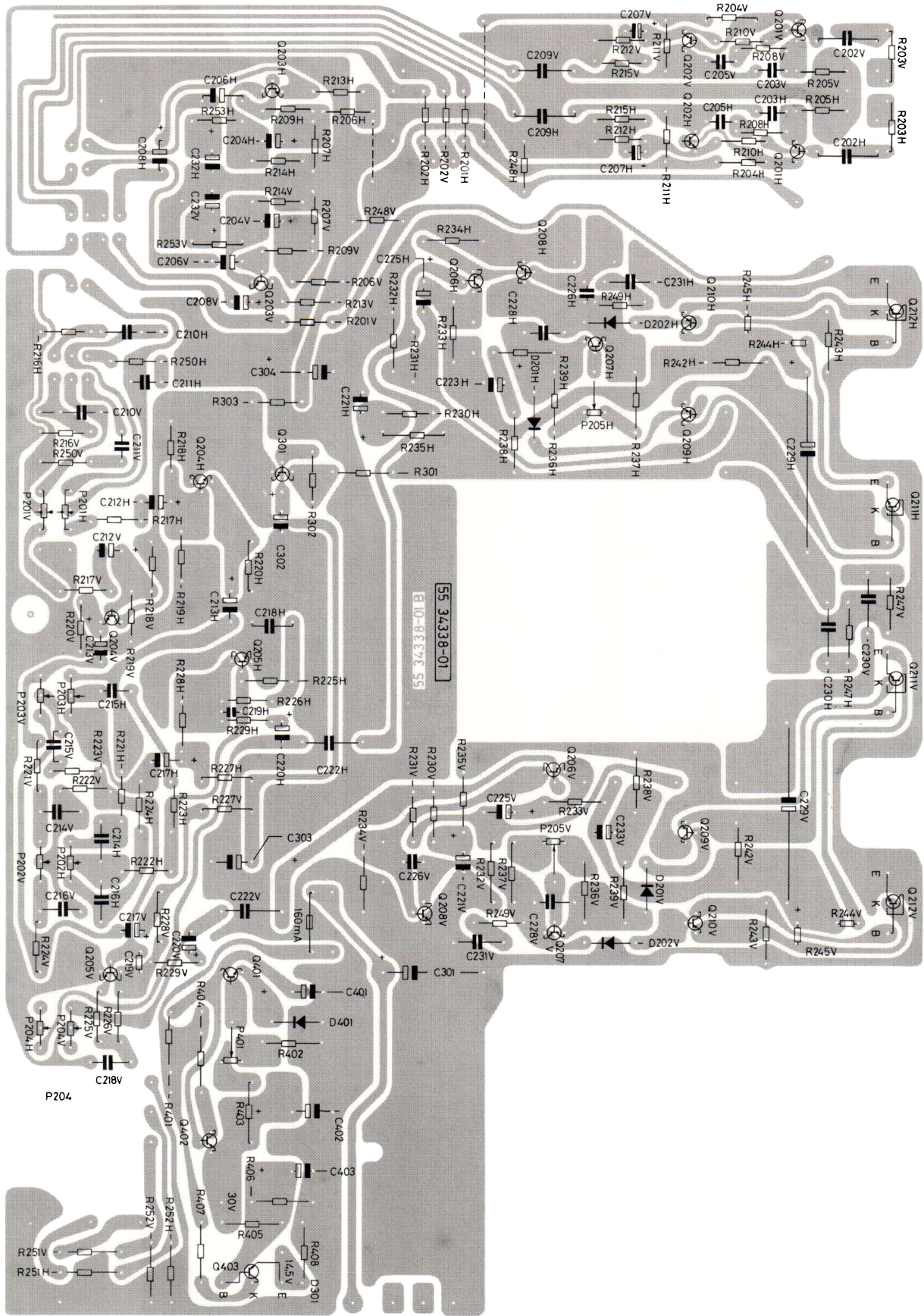
FOLIESIDA



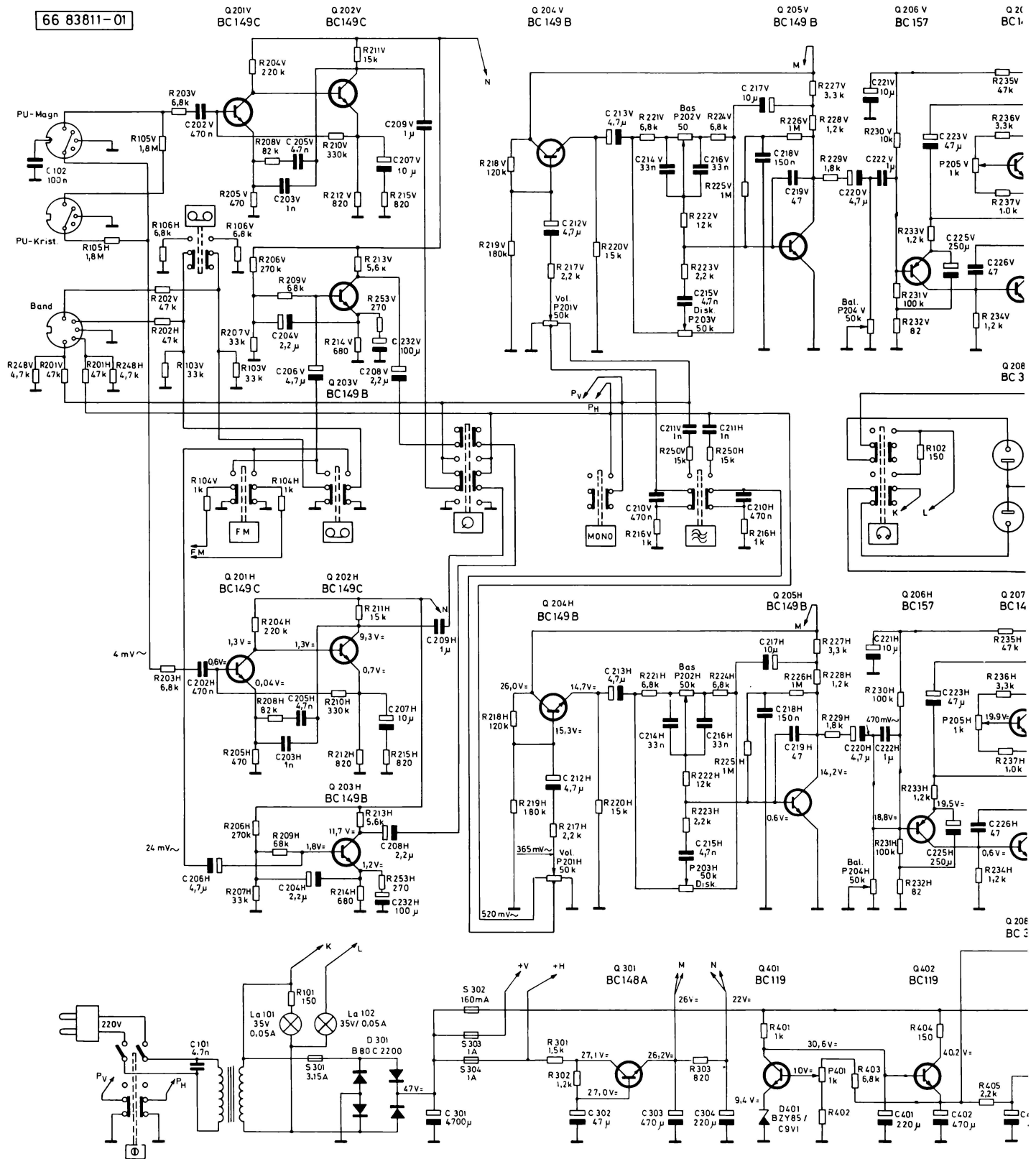
FÖRSTÄRKARPLATTA KOMPONENTSIDA

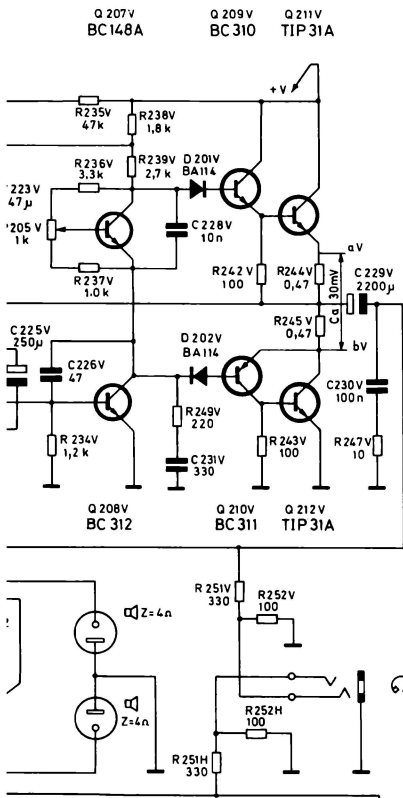


FORSTARKARPLATTA FOLIESIDA



KOPPLINGSSCHEMA FÖRSTARKARDEL





(I) Transistorer Transisto's Transistoren

Nr	Typ	Det. nr	Pos.
201	VH	BC 149 C	63 09124-02 AC1
202	VH	BC 149 C	63 09124-02 AC2
203	VH	BC 149 B	63 09104-02 AC2
204	VH	BC 149 B	63 09104-02 AC3
205	VH	BC 157	63 09130-01 AC3
206	VH	BC 148 A	63 09105-01 AC3
207	VH	BC 312	63 09180-01 AC3
208	VH	BC 310	63 09179-01 AC4
209	VH	BC 311	63 09180-01 AC4
210	VH	TIP31A	63 09219-01 AC4
211	VH	TIP31A	63 09219-01 AC4
212	VH	TIP31A	63 09219-01 AC4
301		BC 148 A	63 09105-01 D2
401		BC 119	63 09038-01 D3
402		BC 119	63 09038-01 D3
403		TIP31A	63 09218-01 D4

(D) Diöder Diodes Dioden

Nr	Typ	Art.nr	Pos.
201	VH	BA 114	63 08803-01 AC4
202	VH	BA 114	63 08803-01 AC4
301		B 80C2200	63 08849-01 D2
401		BZY85/C9V1	63 08719-01 D3

(S) Säkringar Fuses Sicherungen

Nr	Värde	Art.nr	Pos.
301	3,15 A	65 89903-01	D1
302	16,0 mA	65 76759-01	D2
303	1 A	65 14935-01	D2
304	1 A	65 14935-01	D2
401	250 µF	-20+50	Elyt 25 62 21306-01 D3
402	470 µF	-10+50	" 40 62 21355-01 D3
403	47 µF	-20+50	" 35 62 21174-01 D3

(La) Lampor Lamps Lampen

Nr	Värde	Art.nr	Pos.
101	35 V 0,05 A	65 22771-01	D1
102	35 V 0,05 A	65 22771-01	D1
103	10 V 0,05 A	65 22791-01	D4

(C) Kondensatorer Capacitors Kondensatoren

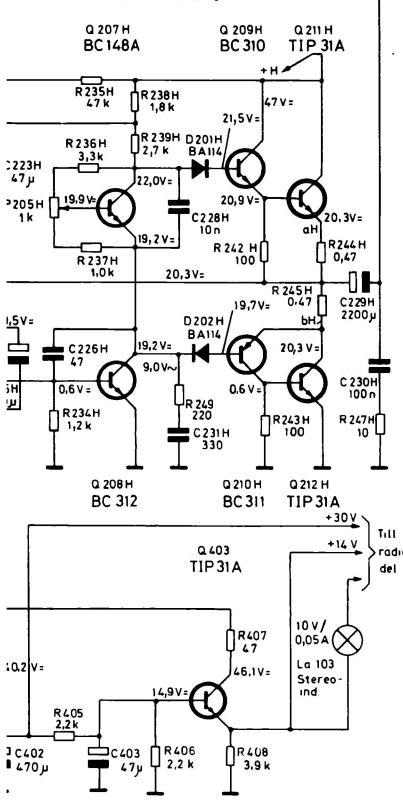
Nr	Värde	Tol. ±%	Mat	Sp.V.	Art.nr	Pos.
101	4,7 nF	20	Papper	1000	62 12629-01	D1
102	100 nF	-20+80	Keram.	30	62 21871-01	A1
202	470 nF	20	Polyest.	100	62 21048-01	AC1
203	1 nF	20	Keram.	500	62 21337-01	AC1
204	22 µF	-20+50	Tantal	25	62 21165-01	BC1
205	4,7 nF	20	Keram.	500	62 21338-01	AC1
206	4,7 µF	-20+50	Tantal	25	62 21166-01	BC1
207	10 µF	-20+50	"	25	62 21167-01	AC2
208	2,2 µF	-20+50	"	25	62 21165-01	BC2
209	1 µF	10	Polyest.	100	62 21001-01	AC2
210	470 nF	20	"	100	62 21048-01	B2,3
211	1 µF	20	Keram.	500	62 21337-01	B3
212	4,7 µF	-20+50	Tantal	25	62 21166-01	AC2
213	4,7 µF	-20+50	"	25	62 21166-01	AC2
214	33 nF	10	Polyest.	400	62 21349-01	AC2
215	47 nF	20	Keram.	500	62 21338-01	BC3
216	33 nF	10	Polyest.	400	62 21349-01	AC3
217	10 µF	-20+50	Tantal	25	62 21167-01	AC3
218	150 nF	20	Polyest.	100	62 21347-01	AC3
219	47 pF	2	Keram.	63	62 21245-01	AC3
220	42 µF	-20+50	Tantal	125	62 21165-01	AC3
221	10 µF	-20+50	Elyt	70	62 21181-01	AC3
222	1 µF	10	Polyest.	100	62 21001-01	AC3
223	47 µF	-10+50	Elyt	25	62 21305-01	AC3
224						
225	250 µF	-20+50	Elyt	25	62 21306-01	AC3
226	47 pF	2	Keram.	63	62 21245-01	AC3
227						
228	10 nF	10	Keram.	400	62 12705-01	AC4
229	220 µF	-20+50	Elyt	35	62 21141-03	AC4
230	100 nF	20	Polyest.	250	62 21295-01	AC2
231	330 pF	2,5	Styrol	630	62 21258-01	BC4
232	100 µF	-20+50	Elyt	25	62 21175-01	BC2
301	4700 µF	-20+50	Elyt	63	62 21395-01	D2
302	47 µF	-20+50	"	35	62 21174-01	D2
303	470 µF	-10+50	"	40	62 21355-01	D2
304	250 µF	-20+50	"	25	62 21306-01	D3
401	150 nF	20	Polyest.	100	62 21347-01	AC3
402	47 pF	2	Keram.	63	62 21245-01	AC3
403	47 µF	-20+50	"	35	62 21174-01	D3

(R) Motstånd Resistors Widerstände

Nr	Värde	Tol. ±%	Mat	Bel.W	Art.nr	Pos.	
214	680 Ω	5	Kolskikt	1/3	61 29257-01	B02	
215	VH	820 Ω	5	"	1/3	61 29675-01	AC2
216	VH	1 kΩ	5	"	1/3	61 29258-01	B2,3
217	VH	22 kΩ	5	"	1/3	61 29260-01	AC2
218	VH	120 kΩ	5	"	1/3	61 29571-01	AC2
219	VH	180 kΩ	5	"	1/3	61 29276-01	AC2
220	VH	15 kΩ	5	"	1/3	61 29345-01	AC2
221	VH	6,8 kΩ	5	"	1/3	61 29264-01	AC2
222	VH	12 kΩ	5	"	1/3	61 29265-01	AC3
223	VH	22 kΩ	5	"	1/3	61 29266-01	AC3
224	VH	6,8 kΩ	5	"	1/3	61 29264-01	AC3
225	VH	1 MΩ	5	"	1/3	61 29004-01	AC3
226	VH	1 MΩ	5	"	1/3	61 29004-01	AC3
227	VH	3,3 kΩ	5	"	1/3	61 29263-01	AC3
228	VH	12 kΩ	5	"	1/3	61 29290-01	AC3
229	VH	18 kΩ	5	"	1/3	61 29276-01	AC3
230	VH	100 kΩ	5	"	1/3	61 29274-01	AC3
231	VH	100 kΩ	5	"	1/3	61 29274-01	BC3
232	VH	82 Ω	5	Massa	1/2	61 29603-01	BC3
233	VH	1,2 kΩ	5	"	1/2	61 29412-01	AC3
234	VH	1,2 kΩ	5	"	1/2	61 29412-01	BC3
235	VH	4,7 kΩ	5	"	1/2	61 29429-01	AC3
236	VH	3,3 kΩ	5	"	1/2	61 29418-01	AC3
237	VH	1,0 kΩ	5	"	1/2	61 29411-01	AC3
238	VH	1,8 kΩ	5	"	1/2	61 29606-01	AC2
239	VH	2,7 kΩ	5	"	1/2	61 29416-01	AC2
240							
241							
242	VH	100 Ω	5	Massa	1/2	61 29470-01	AC4
243	VH	100 Ω	5	"	1/2	61 29470-01	BC4
244	VH	0,47 Ω	10	Trädd.	4	61 29519-01	AC4
245	VH	0,47 Ω	10	"	4	61 29519-01	AC4
246							
247	VH	10 Ω	5	Massa	1/2	61 29462-01	BC4
248	VH	4,7 kΩ	5	Kolskikt	1/3	61 29633-01	B1
249	VH	220 Ω	5	"	1/3	61 29252-01	BC4
250	VH	15 kΩ	5	"	1/3	61 29345-01	B3
251	VH	330 Ω	5	Massa	1/2	61 29605-01	B4
252	VH	100 Ω	5	"	1/2	61 29470-01	B4
253	VH	270 Ω	5	Kolskikt	1/3	61 29253-01	B02
301		1,5 kΩ	5	Massa	1/2	61 29414-01	D2
302		1,2 kΩ	5	Kolskikt	1/3	61 29290-01	D2
303		820 Ω	5	"	1/3	61 29675-01	D3
401		1 kΩ	5	Kolskikt	1/2	61 29707-01	D3
402		33 kΩ	5	Massa	1/2	61 29418-01	D3
403		6 kΩ	5	"	1/2	61 29234-01	D3
404		150 Ω	5	Kolskikt	1/2	61 29698-01	D3
405		2,2 kΩ	5	Massa	1/2	61 29415-01	D3
406		2,2 kΩ	5	"	1/2	61 29415-01	D4
407		4,7 Ω	5	"	1/2	61 29602-01	D4
408		39 kΩ	5	"	1/2	61 29420-01	D4

(P) Potentiometrar Potentiometers Potentiometer

Nr	Värde	Funktion	Art.nr	Pos.
201	VH	2x50 kΩ Volym	61 17693-01	BC2
202	VH	2x50 kΩ Klangfärg, bas	61 17600-01	AC3
203	VH	2x50 kΩ " , diskant	61 17600-01	AC3
204	VH	2x50 kΩ Balans	61 17601-01	BC3
205	VH	1 kΩ Reglerpot.	61 17602-01	AC3
401		1 kΩ Reglerpot.	61 17702-01	D3



(I) Transistorer Transisto's Transistoren

Nr	Typ	Det. nr	Pos.
201	VH	BC 149 C	63 09124-02 AC1
202	VH	BC 149 C	63 09124-02 AC2
203	VH	BC 149 B	63 09104-02 AC2
204	VH	BC 149 B	63 09104-02 AC3
205	VH	BC 157	63 09130-01 AC3
206	VH	BC 148 A	63 09105-01 AC3
207	VH	BC 312	63 09180-01 AC3
208	VH	BC 310	63 09179-01 AC4
209	VH	BC 311	63 09180-01 AC4
210	VH	TIP31A	63 09219-01 AC4
211	VH	TIP31A	63 09219-01 AC4
212	VH	TIP31A	63 09219-01 AC4
301		BC 148 A	63 09105-01 D2
401		BC 119	63 09038-01 D3
402		BC 119	63 09038-01 D3
403		TIP31A	63 09218-01 D4

(S) Säkringar Fuses Sicherungen

Nr	Värde	Art.nr	Pos.
301	3,15 A	65 89903-01	D1
302	16,0 mA	65 76759-01	D2
303	1 A	65 14935-01	D2
304	1 A	65 14935-01	D2
401	250 µF	-20+50	Elyt 25 62 21306-01 D3
402	470 µF	-10+50	" 40 62 21355-01 D3
403	47 µF	-20+50	" 35 62 21174-01 D3

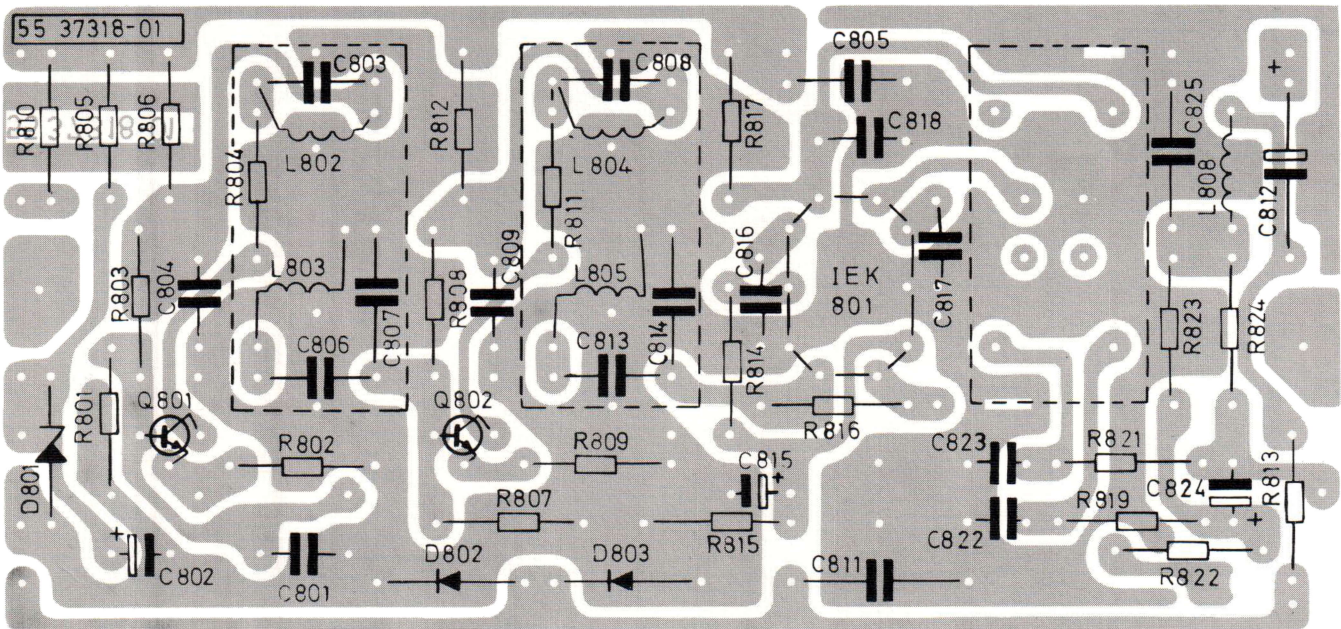
(La) Lampor Lamps Lampen

Nr	Värde	Art.nr	Pos.
101	35 V 0,05 A	65 22771-01	D1
102	35 V 0,05 A	65 22771-01	D1
103	10 V 0,05 A	65 22791-01	D4

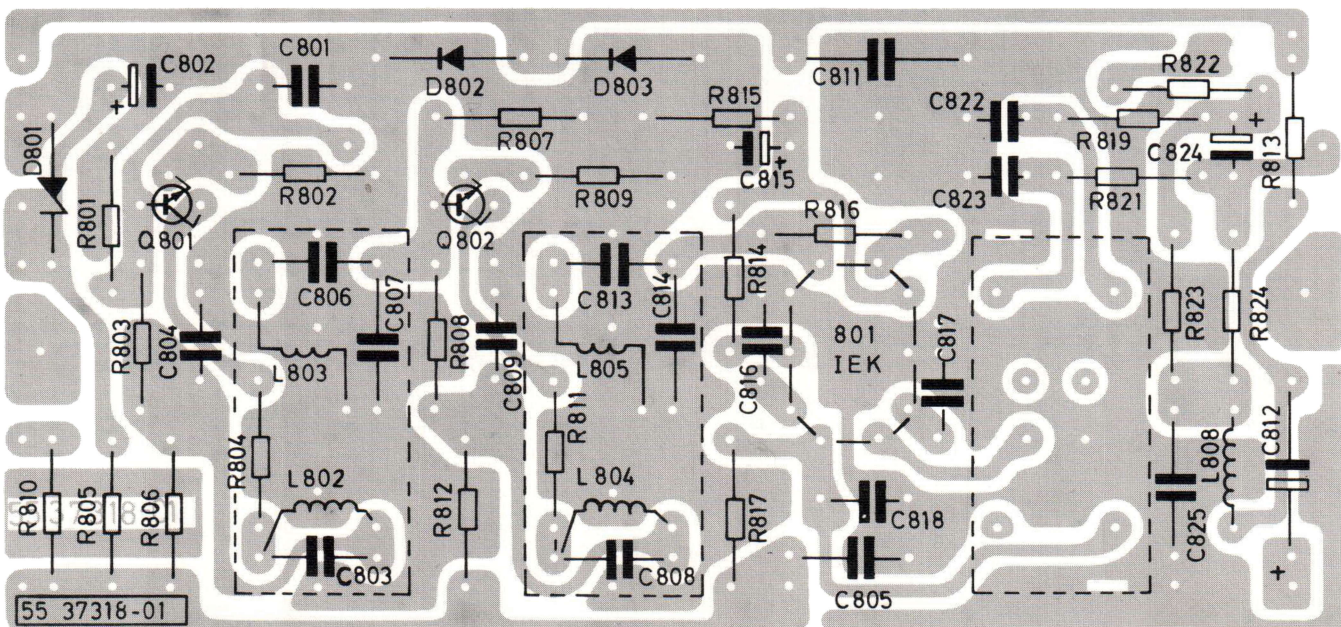
(C) Kondensatorer Capacitors Kondensatoren

Nr	Värde	Tol. ±%	Mat	Sp.V.	Art.nr	Pos.	
101	150 nF	5	Kolskikt	1/3	61 29251-01	D1	
102	150 nF	5	"	1/3	61 29251-01	B3	
103	33 kΩ	5	"	1/3	61 29270-01	B1	
104	VH	1 kΩ	5	"	1/3	61 29258-01	B1
105	VH	1,8 MΩ	5	"	1/2	61 29752-01	A1
106	VH	6,8 kΩ	5	"	1/3	61 29264-01	A1
201	VH	47 kΩ	5	Kolskikt	1/3	61 29272-01	B1
202	VH	47 kΩ	5	"	1/3	61 29272-01	B1
203	VH	6,8 kΩ	5	"	1/3	61 29264-01	AC1
204	VH	220 kΩ	5	"	1/3	61 29520-01	AC1
205	VH	470 Ω	5	"	1/3	61 29255-01	AC1
206	VH	270 kΩ	5	"	1/3	61 29544-01	AC1
207	VH	33 kΩ	5	"	1/3	61 29270-01	B01
208	VH	82 kΩ	5	"	1/3	61 29298-01	AC1
209	VH	68 kΩ	5	"	1/3	61 29273-01	BC1
210	VH	330 kΩ	5	"	1/3	61 29545-01	AC1
211	VH	15 kΩ	5	"	1/3	61 29345-01	AC2
212	VH	820 Ω	5	"	1/3	61 29675-01	AC2
213	VH	5,6 kΩ	5	"	1/3	61 29291-01	AC2

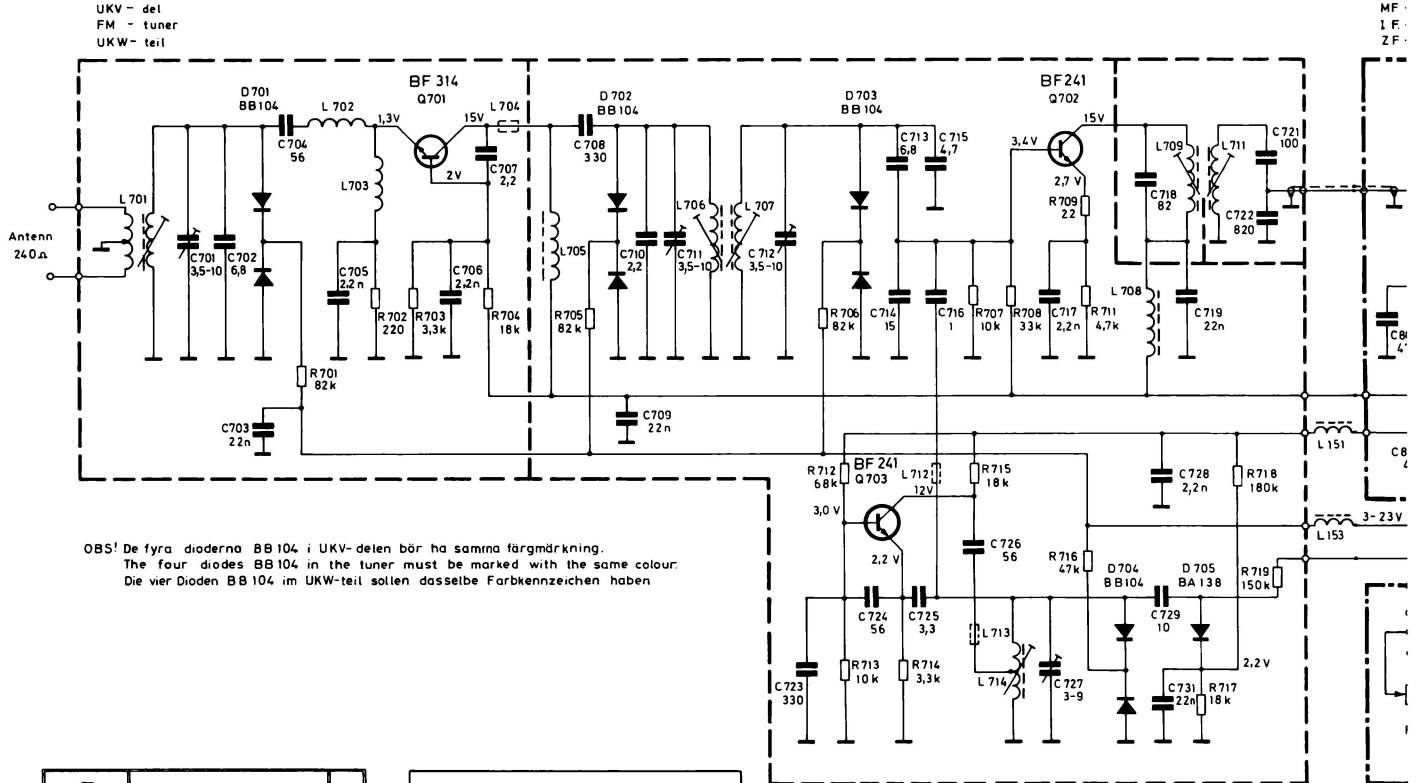
KOMPONENTSIDA



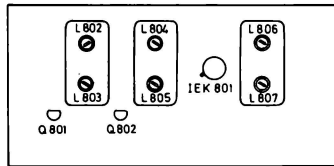
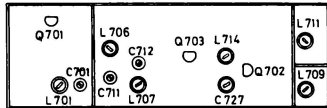
FOLIESIDA



KOPPLINGSSCHEMA RADIODEL



OBS! De fyra dioderna BB104 i UKV-delen bär ha samma färgmärkning.
The four diodes BB104 in the tuner must be marked with the same colour.
Die vier Dioden BB104 im UKW-teil sollen dasselbe Farbkennzeichen haben



(R) Motstånd Resistors Widerstände

Nr	Värde	Tol.±%	Mat	Bel.W	Art.nr	Pos.
601	10 kΩ	Lin	Pot	1/10	61 17961-01	B4
602	22 kΩ	Lin	..	1/10	61 17704-01	B4
603	15 kΩ	20	PTC	..	61 29666-01	B5
604	150 kΩ	5	Kolskikt	1/3	61 29275-01	B5
605	68 kΩ	5	..	1/3	61 29273-01	B5
606	68 kΩ	5	..	1/3	61 29273-01	B5
607	82 Ω	5	..	1/2	61 29696-01	B5
608	33 kΩ	5	..	1/3	61 29270-01	B5
609	33 kΩ	5	..	1/3	61 29270-01	B6
610
611	39 kΩ	5	Kolskikt	1/3	61 29271-01	B6
612	39 kΩ	5	..	1/3	61 29271-01	B6
701	82 kΩ	5	Kolskikt	1/3	61 29298-01	B1
702	220 Ω	5	..	1/3	61 29252-01	A1
703	33 kΩ	5	..	1/3	61 29262-01	A1
704	18 kΩ	5	..	1/3	61 29267-01	A2
705	82 kΩ	5	..	1/3	61 29298-01	A2
706	82 kΩ	5	..	1/3	61 29298-01	A2
707	10 kΩ	5	..	1/3	61 29265-01	B3
708	33 kΩ	5	..	1/3	61 29270-01	B3
709	22 Ω	5	..	1/3	61 29247-01	B3
710
711	4,7 kΩ	5	Kolskikt	1/3	61 29263-01	A3
712	68 kΩ	5	..	1/3	61 29273-01	B2
713	10 kΩ	5	..	1/3	61 29265-01	B2
714	33 kΩ	5	..	1/3	61 29262-01	B2
715	18 kΩ	5	..	1/3	61 29267-01	A3
716	4,7 kΩ	5	..	1/3	61 29272-01	B3
717	18 kΩ	5	..	1/3	61 29267-01	B3
718	180 kΩ	5	..	1/3	61 29276-01	B3
719	150 kΩ	5	..	1/3	61 29275-01	B3
720

(R) Motstånd Resistors Widerstände

Nr	Värde	Tol.±%	Mat	Bel.W	Art.nr	Pos.
801	68 kΩ	5	Kolskikt	1/3	61 29264-01	A4
802	1 kΩ	5	..	1/3	61 29258-01	A4
803	33 kΩ	5	..	1/3	61 29270-01	A4
804	390 Ω	5	..	1/3	61 29255-01	A4
805	560 kΩ	5	..	1/3	61 29300-01	B4
806	18 kΩ	5	..	1/3	61 29266-01	A4
807	33 kΩ	5	..	1/3	61 29262-01	A4
808	33 kΩ	5	..	1/3	61 29270-01	A4
809	220 Ω	5	..	1/3	61 29252-01	A4
810	22 kΩ	5	..	1/3	61 29260-01	B4
811	390 Ω	5	..	1/3	61 29255-01	A4
812	18 kΩ	5	..	1/3	61 29266-01	A4
813	82 kΩ	5	..	1/3	61 29298-01	B5
814	150 kΩ	5	..	1/3	61 29275-01	A5
815	22 kΩ	5	..	1/3	61 29268-01	A5
816	220 Ω	5	..	1/3	61 29252-01	A5
817	33 kΩ	5	..	1/3	61 29262-01	A5
818	100 Ω	5	..	1/3	61 29250-01	A6
819	22 kΩ	5	..	1/3	61 29260-01	A6
820
821	1 kΩ	5	Kolskikt	1/3	61 29258-01	A6
822	27 kΩ	5	..	1/3	61 29269-01	A6
823	12 kΩ	5	..	1/3	61 29266-01	A6
824	12 kΩ	5	..	1/3	61 29266-01	A6

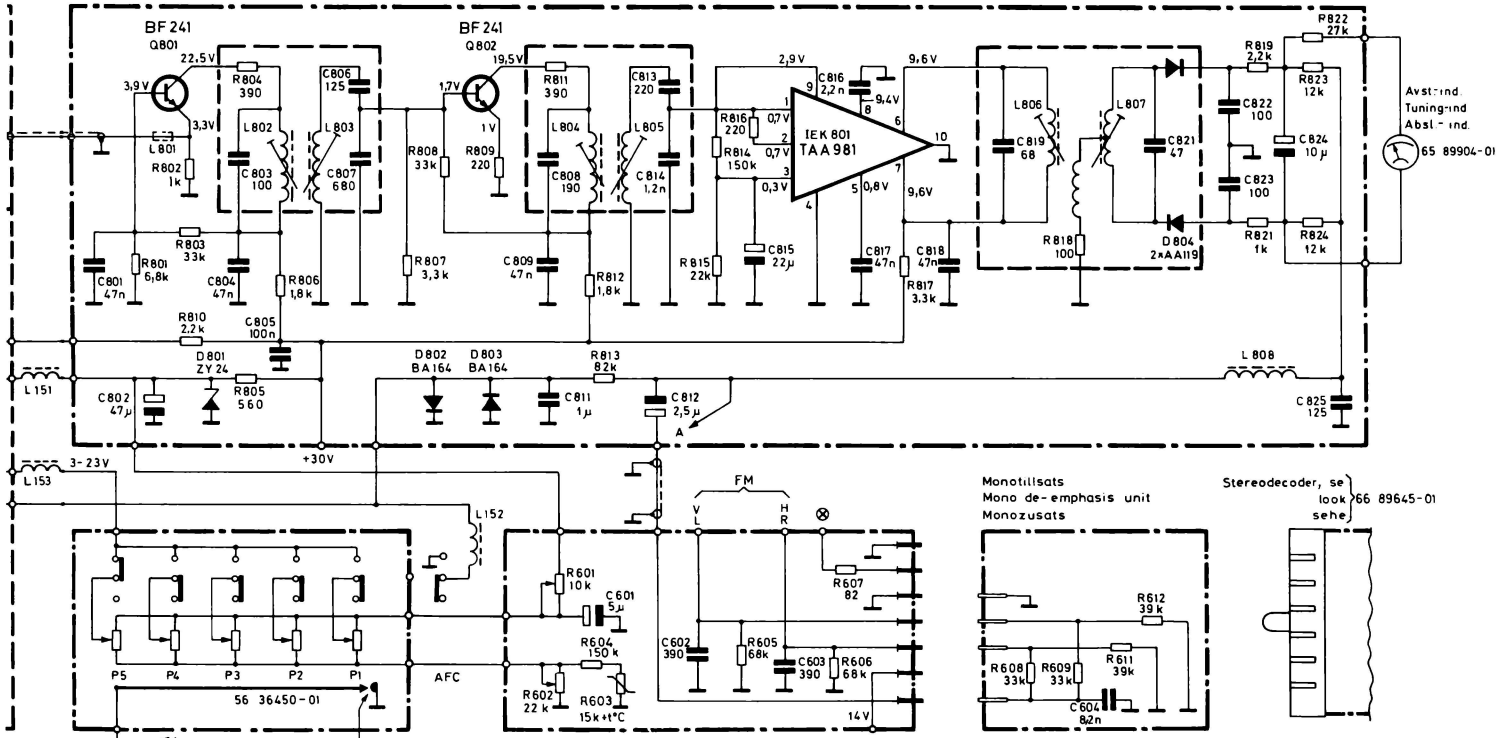
(C) Kondensatorer Capacitors Kondensatoren

Nr	Värde	Tol.±%	Mat	Sp.V	Art.nr	Pos.
601	5 μF	50/20	Elyt	35	62 21172-01	B5
602	390 pF	2,5	Styrol	630	62 21260-01	B5
603	390 pF	2,5	..	630	62 21260-01	B5
604	82 nF	10	Polyst.	400	62 12674-01	B6
701	3,5-10 pF	..	Trimmer	63	62 21382-01	A1
702	6,8 pF	0,25 pF	Keram	63	62 21234-01	A1
703	22 nF	100/20	..	40	62 21344-01	B1
704	56 pF	2	..	63	62 21246-01	A1
705	22 nF	40/20	..	500	62 21139-01	A1
706	22 nF	40/20	..	500	62 21139-01	A1
707	2,2 pF	0,25 pF	..	63	62 21425-03	A2
708	330 pF	10	..	100	62 21375-01	A2
709	22 nF	100/20	..	40	62 21375-01	A2
710	2,2 pF	0,25 pF	..	63	62 21425-03	A2
711	3,5-10 pF	..	Trimmer	63	62 21382-01	A2
712	3,5-10 pF	63	62 21382-01	A2
713	6,8 pF	0,25 pF	Keram	63	62 21234-01	A2
714	15 pF	2	..	63	62 21238-01	A2
715	4,7 pF	0,25 pF	..	63	62 21232-01	A3
716	1 pF	0,25 pF	..	63	62 21400-01	A3
717	2,2 nF	40/20	..	500	62 21139-01	A3
718	82 pF	2	..	63	62 21248-01	A3
719	22 nF	100/20	..	40	62 21344-01	A3
720
721	100 pF	2	Keram	63	62 21371-01	A3
722	820 pF	10	..	100	62 21379-01	A3
723	330 pF	10	..	100	62 21375-01	B2
724	56 pF	2	..	63	62 21256-01	B2
725	3,3 pF	0,5 pF	..	500	62 21230-01	B2
726	56 pF	2	..	63	62 21246-01	B3
727	3-9 pF	..	Trimmer	160	62 21381-01	B3
728	2,2 nF	40/20	Keram.	500	62 21139-01	B3

(C) Kondensatorer Capaci

Nr	Värde	Tol.±%	Mat.
729	10 pF	0,25 pF	Keram.
730
731	22 nF	100/25	Keram.
801	47 nF	80/20	Keram.
802	47 μF	50/20	Elyt
803	100 pF	5	Styrol
804	47 nF	80/20	Keram.
805	100 nF	10	Polyst
806	125 pF	5	Styrol
807	680 pF	5	..
808	190 pF	5	..
809	47 nF	80/20	Keram.
810
811	1 μF	20	Polyst
812	25 μF	50/10	Elyt
813	220 pF	2,5	Styrol
814	1,2 nF	2,5	..
815	22 μF	50/20	Tantal
816	2,2 nF	40/20	Keram.
817	47 nF	80/20	..
818	47 nF	80/20	..
819	68 pF	2	..
820
821	47 pF	2	Keram.
822	100 pF	2	..
823	100 pF	2	..
824	10 μF	50/20	Tantal
825	125 pF	5	Styrol

MF - förstärkare
 I.F. - amplifier
 ZF - verstärker



Kortsluter momentant vid omkoppling
 Short-circuiting when changing programme
 Wird beim Umschalten momentant kurzgeschlossen

nsatorer Capacitors Kondensatoren

Tol.±%	Mat.	Sp V	Art nr	Pos.
F 0,25pF	Keram	63	62 21236-01	B3
F 100/25	Keram	40	62 21344-01	B3
F 80/20	Keram	40	62 21887-01	A3
F 50/10	Elyt	35	62 21174-01	B4
F 5	Styrol	160	62 21792-01	A4
F 80/20	Keram	40	62 21887-01	A4
F 10	Polyest	100	62 21023-01	B4
F 5	Styrol	160	62 21988-03	A4
F 5	"	160	62 21027-01	A4
F 5	"	160	62 21384-01	A4
F 80/20	Keram	40	62 21887-01	A4
F 20	Polyest	100	62 21001-01	B4
F 50/10	Elyt	64	62 21101-01	B5
F 2,5	Styrol	160	62 21470-01	A5
F 2,5	"	63	62 21978-01	A5
F 50/20	Tantal	10	62 21163-01	A5
F 40/20	Keram	500	62 21139-01	A5
F 80/20	"	40	62 21187-01	A5
F 80/20	"	40	62 21187-01	A5
F 2	"	63	62 21247-01	A5
F 2	Keram	63	62 21245-01	A6
F 2	"	63	62 21371-01	A6
F 2	"	63	62 21371-01	A6
F 50/20	Tantal	25	62 21167-01	A6
F 5	Styrol	160	62 21988-03	B6

(L) Spolar Coils Spulen

Nr	Typ	Art nr	Art nr	Pos.
151	HF-drossel	59 23229-01		B3
152	HF-drossel	59 23229-01		B4
153	HF-drossel	59 23261-01		B3
701	Antennspole UKV	59 81711-01	59 89823-01	A1
702	HF-drossel	59 27724-01		A1
703	HF-drossel	59 27725-01		A1
704	HF-drossel	59 27723-01	59 57502-01	A2
705	HF-drossel	59 27723-01		A2
706	HF-spole UKV	59 81710-01	59 89823-01	A2
707	HF-spole UKV	59 81710-01	59 89823-01	A2
708	HF-drossel	59 56968-01		A3
709	MF-spole 10,7 MHz	59 81708-01	59 89822-01	A3
710				
711	MF-spole 10,7 MHz	59 81708-01	59 89822-01	A3
712	HF-drossel	59 57502-01		A3
713	HF-drossel	59 57502-01		A3
714	Osc-spole UKV	59 81709-01	59 89823-01	B3
801	HF-drossel		59 56759-01	A4
802	MF-spole 10,7 MHz	59 81704-01	59 82813-01	A4
803	MF-spole 10,7 MHz	59 81705-01	59 82813-01	A4
804	MF-spole 10,7 MHz	59 81706-01	59 82813-01	A5
805	MF-spole 10,7 MHz	59 81707-01	59 82813-01	A5
806	Fm-spole-detektor	59 81727-01	59 82813-01	A6
807	Sek-spole-detektor	59 81728-01	59 82813-01	B6
808	HF-drossel	59 56969-01		

Kärnor Cores Kernen

(D) Dioder Diodes Dioden

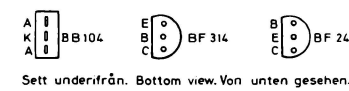
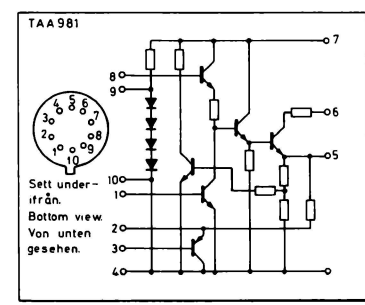
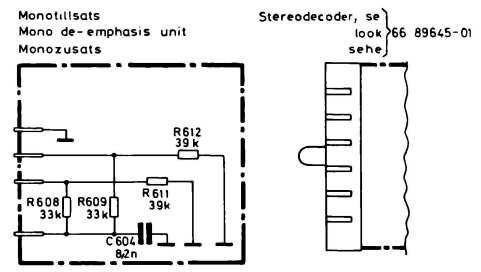
Nr	Typ	Art nr	Pos.
701	BB 104	63 08865-01	A1
702	BB 104	63 08865-01	A2
703	BB 104	63 08865-01	A2
704	BB 104	63 08865-01	B3
705	BA 138	63 08865-01	B3
801	Z Y 24	63 08747-01	B4
802	BA 164	63 08844-01	B4
803	BA 164	63 08844-01	B4
804	2x AA119	63 08603-01	A6

(Q) Transistorer Transistors Transistoren

Nr	Typ	Art nr	Pos.
701	BF 314	63 09217-01	A1
702	BF 241	63 09216-01	A3
703	BF 241	63 09216-01	B2
801	BF 241	63 09216-01	A4
802	BF 241	63 09216-01	A4

(IEK) Int kretsar Int circ.Int schalt

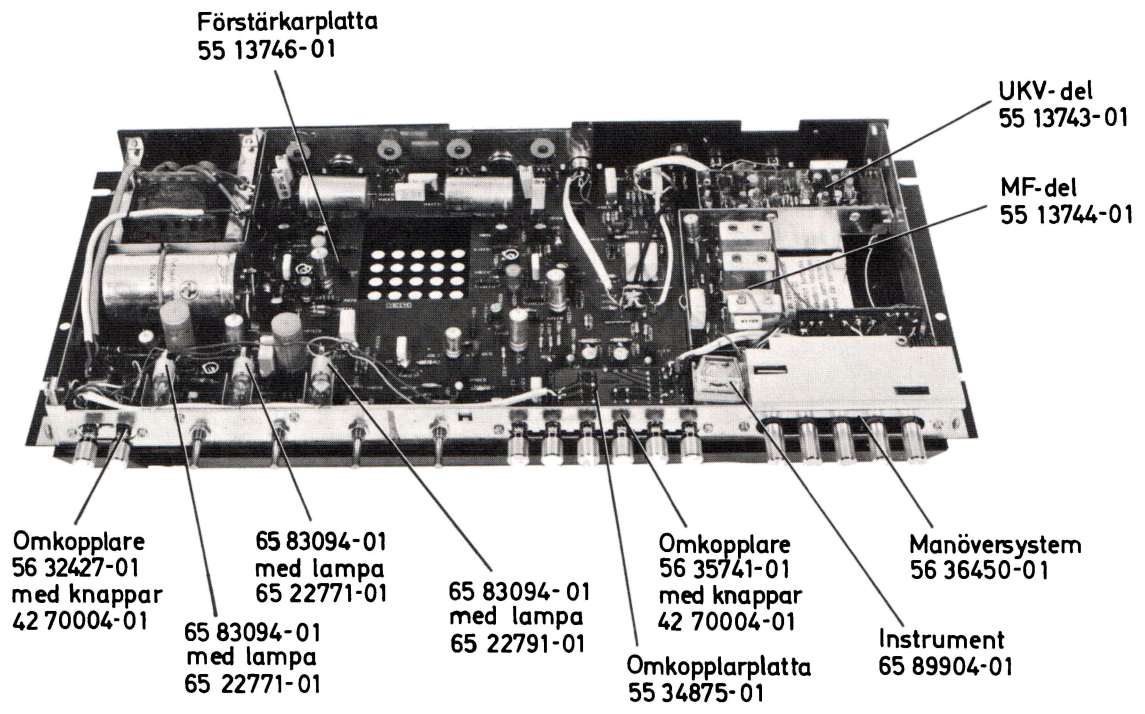
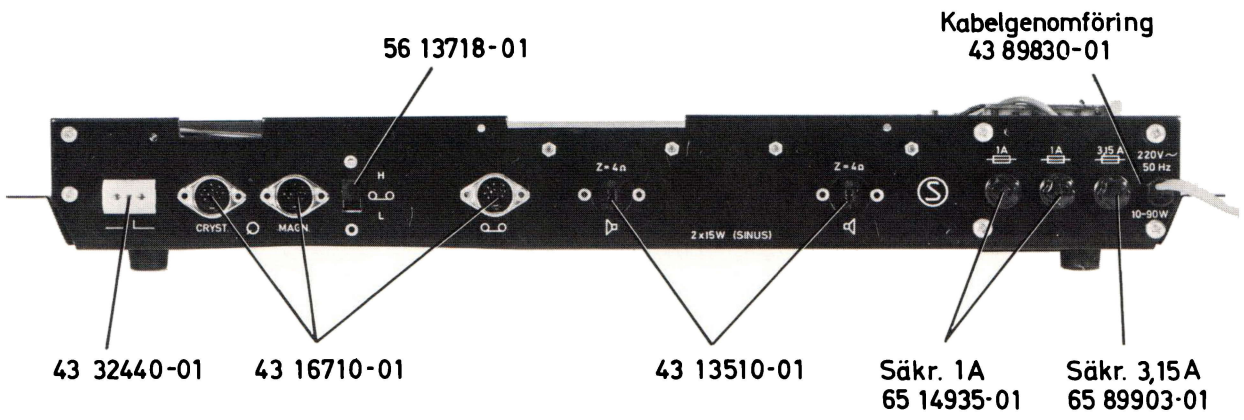
Nr	Typ	Art nr	Pos.
801	TA A 981	64 09310-01	A5

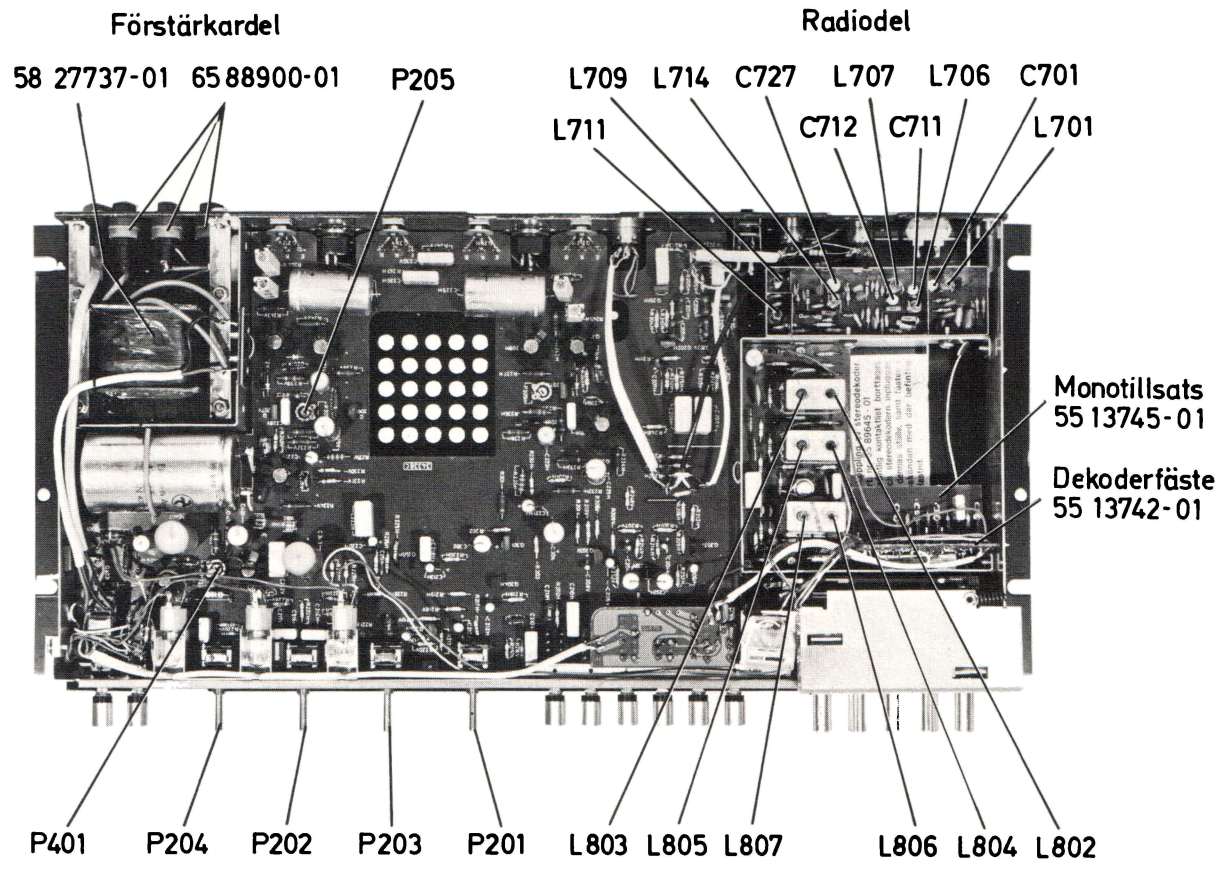


Smärre avvikelser från schemat kan förekomma på grund av ändringar företagna under produktion.

Minor deviations from the circuit diagram can occur due to alterations during production.

Kleine Abweichungen dieses Schalt-schemas können auf grund von Änderungen während der Produktion vorkommen.





Förstärkardel

Radiodel

58 27737-01 65 88900-01 P205

L709 L714 C727 L707 L706 C701
L711 C712 C711 L701

Monotillsats
55 13745-01

Dekoderfäste
55 13742-01

P401 P204 P202 P203 P201 L803 L805 L807 L806 L804 L802

RESERVDLSLISTA

Vid beställning skall alltid uppgivas:

Benämning, artikelnummer, typ och serie.

Artikelnr	Benämning	Artikelnr	Benämning
15 33811-00	<u>Chassi kpl 2 x 15 W</u>	55 13744-01	<u>MF-del kpl</u>
55 13746-01	<u>Förstärkarplatta kpl</u>	55 37318-01	TK-platta
43 13579-01	Kontaktstift	59 81726-01	Demodulator
55 34338-01	Kretskort	47 70002-01	Jordfjäder
43 13739-01	Lödstift		
55 34875-01	TK-platta omkopplare	49 90450-01	Bricka 3,55 x 15 x 1
56 35741-01	Tryckomkopplare 6 tang.	53 61137-01	Isolerbussning
53 89665-01	Underläggsbricka	53 61138-01	Isolerunderlägg
65 84692-01	Säkringshållare	56 32427-01	Tryckomkopplare 2 tang.
65 76759-01	Säkring 160 mA	65 22771-01	Lampa 35 V, 0,05 A
		65 22791-01	Lampa 10 V, 0,05 A
43 37034-01	Hörtelefonuttag	65 83094-01	Lamphållare
44 10002-01	<u>Baksida kpl</u>	53 32406-01	Isolering
43 13510-01	DIN-kontakt högtalare	56 36450-01	Manöversystem
43 32440-01	Antennuttag bearb.	65 14935-01	Säkring 1 A
43 16710-01	DIN-kontakt 5-pol.	65 89903-01	Säkring 3,15 A
44 10001-01	Baksida målåd	65 89904-01	Visarinstrument
56 13718-01	Omkopplare	40 89608-01	Fot
65 88900-01	Säkringshållare	54 89866-01	Nitdel
		54 89867-01	Stiftdel
53 35943-01	Mellanlägg		
53 35950-01	Isolering	55 89645-01	Stereodekoder (Extra utrustning)
55 13747-01	<u>Radiodel kpl</u>	55 13742-01	Dekoderfäste
55 13745	Monotillsats		
53 32429-01	Isolering tuner		
53 35950-01	Isolering		
55 13743-01	<u>UKV-del kpl</u>		
59 57502-01	Ferritpärla		
62 21381-01	Trimmer 3-9 pF		
62 21382-01	Trimmer 3,5 - 10 pF		
44 90003-01	Kåpa tuner		
58 27737-01	Nättransformator kpl		
44 33976-01	Lampskärm		